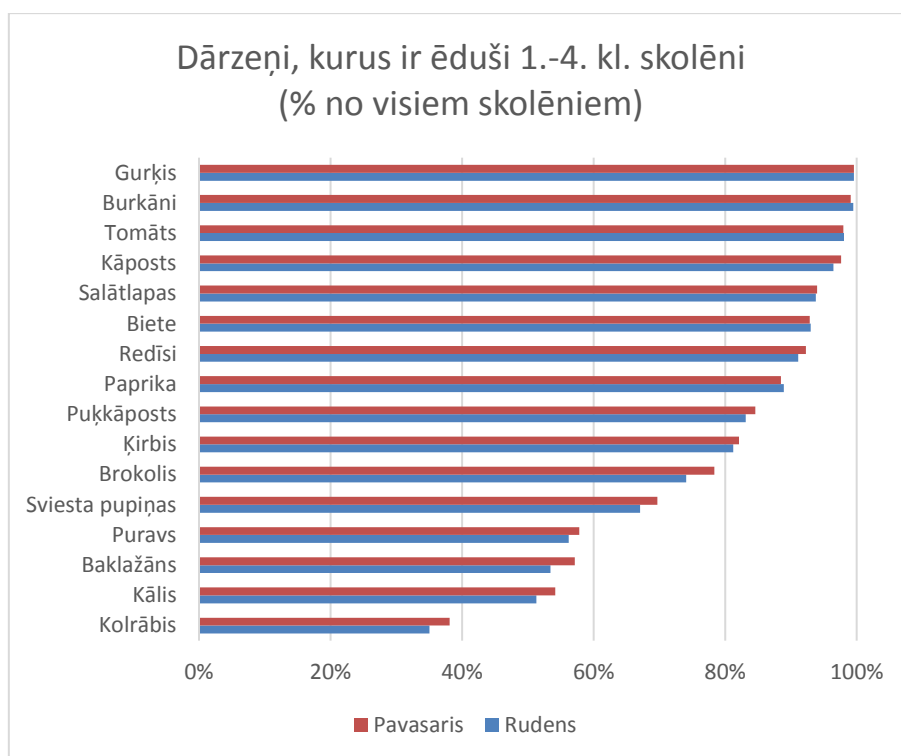
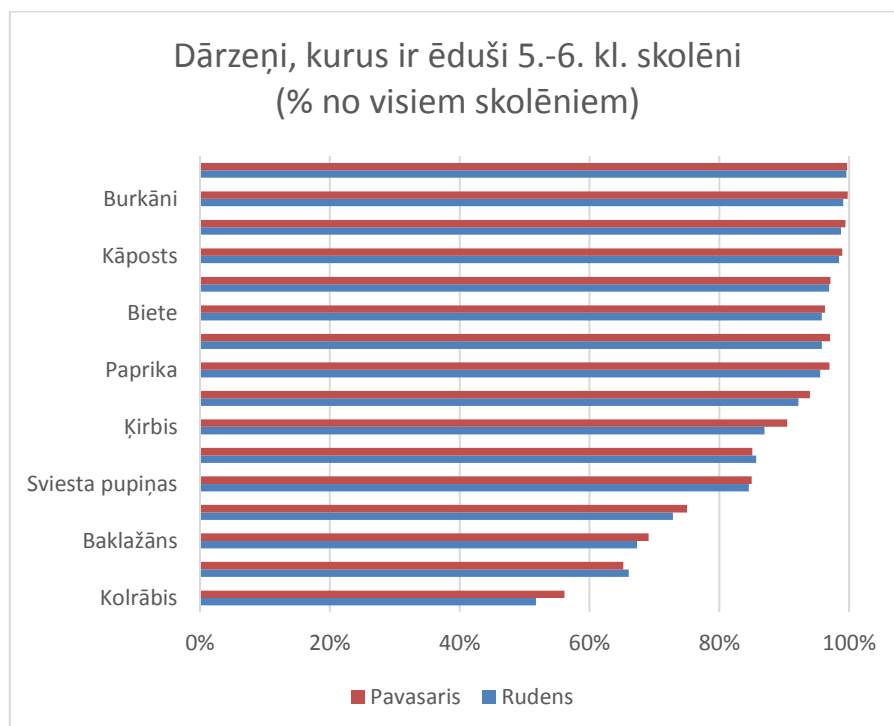


Bērnu aptauja

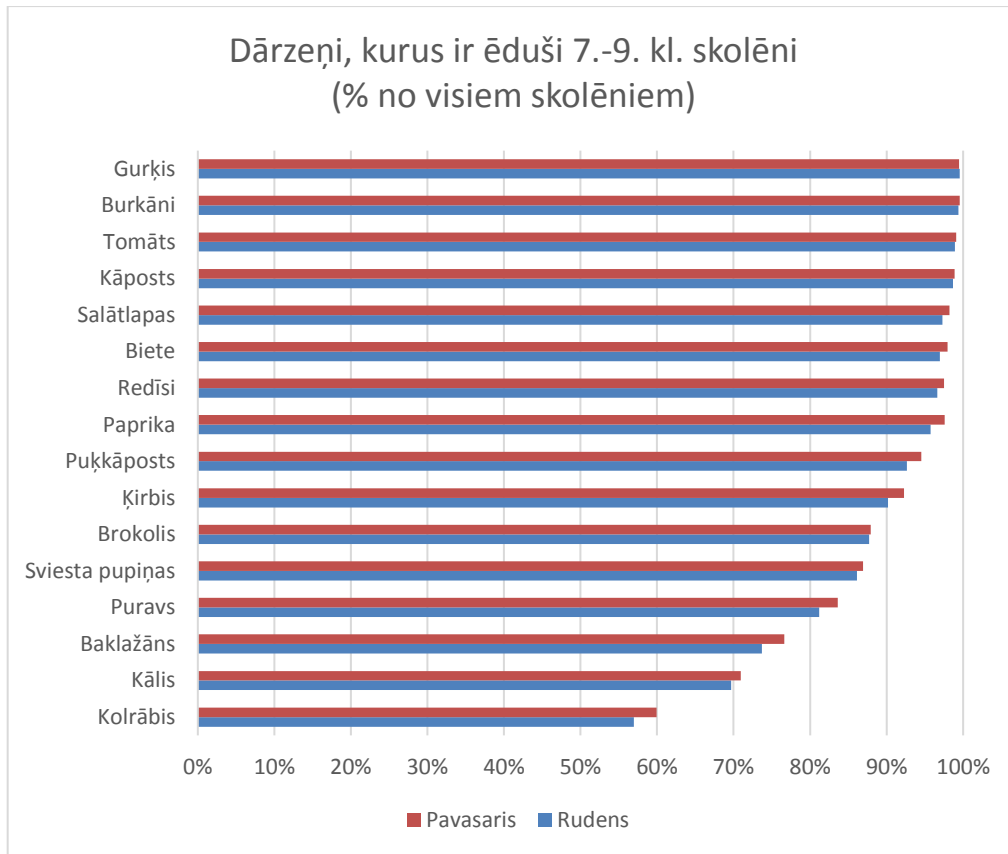
Grafiks Nr.B-1-1



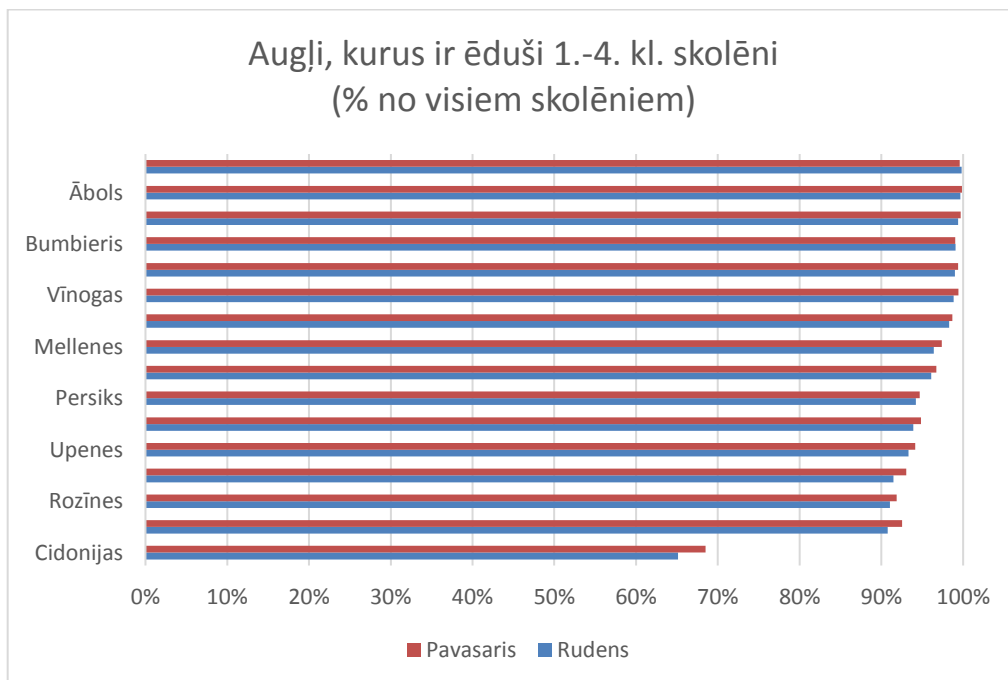
Grafiks Nr. B-1-2



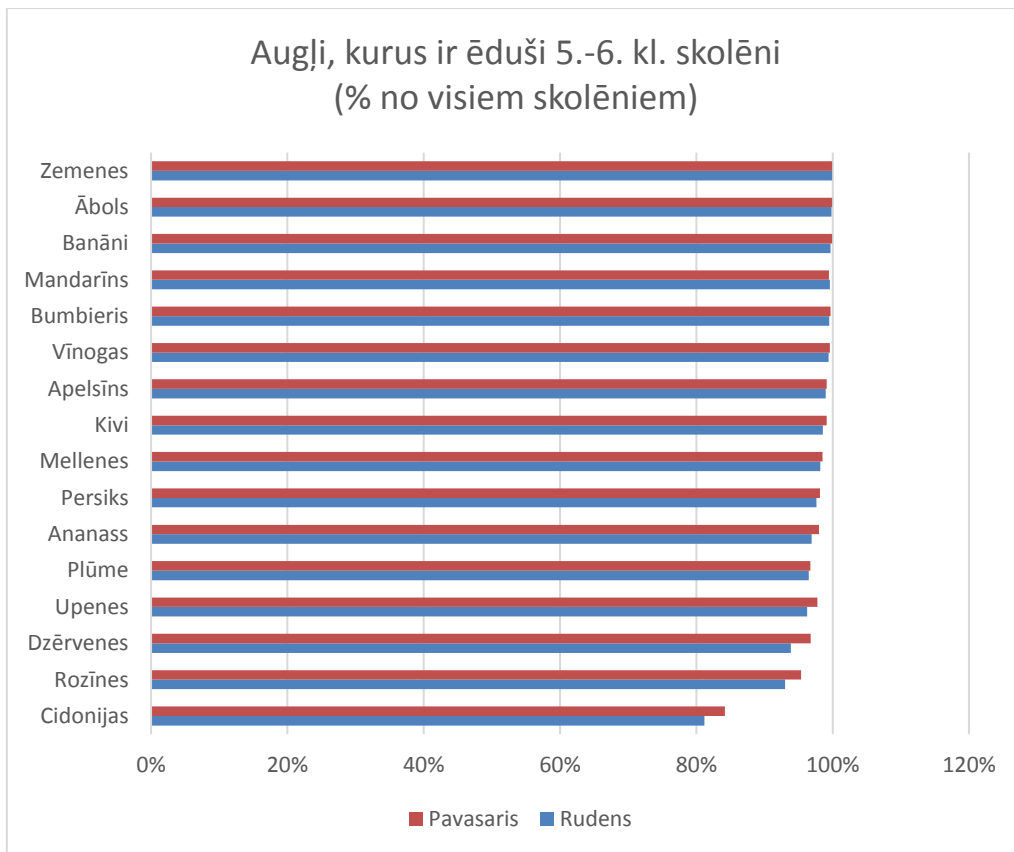
Grafiks Nr. B-1-3



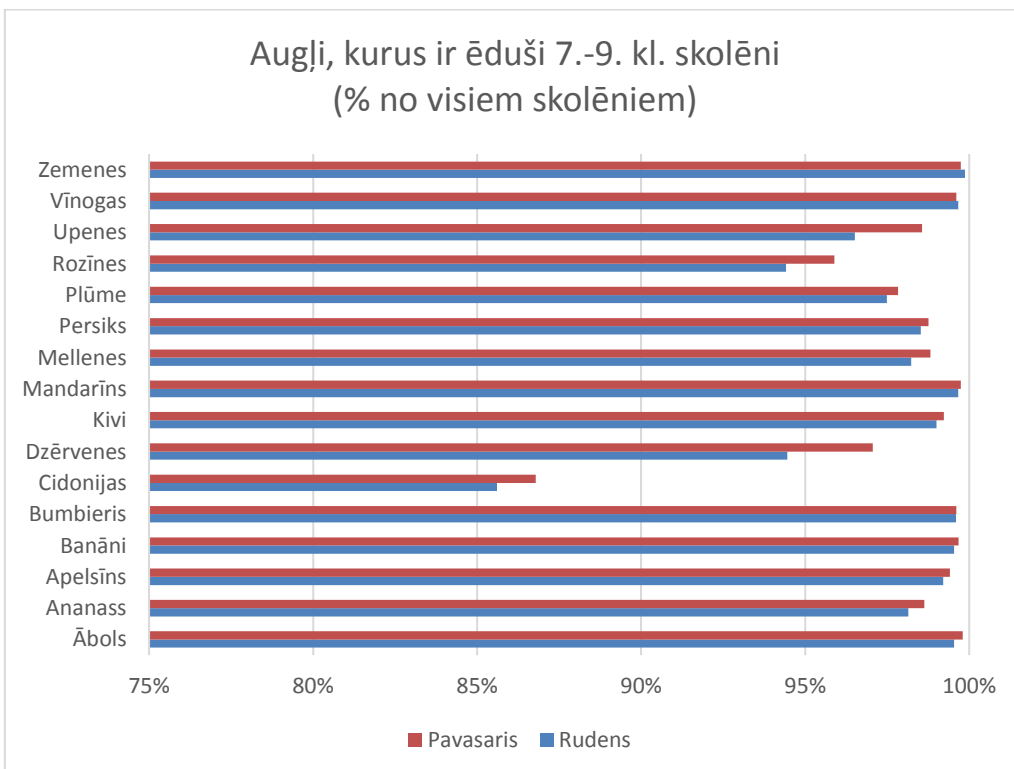
Grafiks Nr. B-2-1



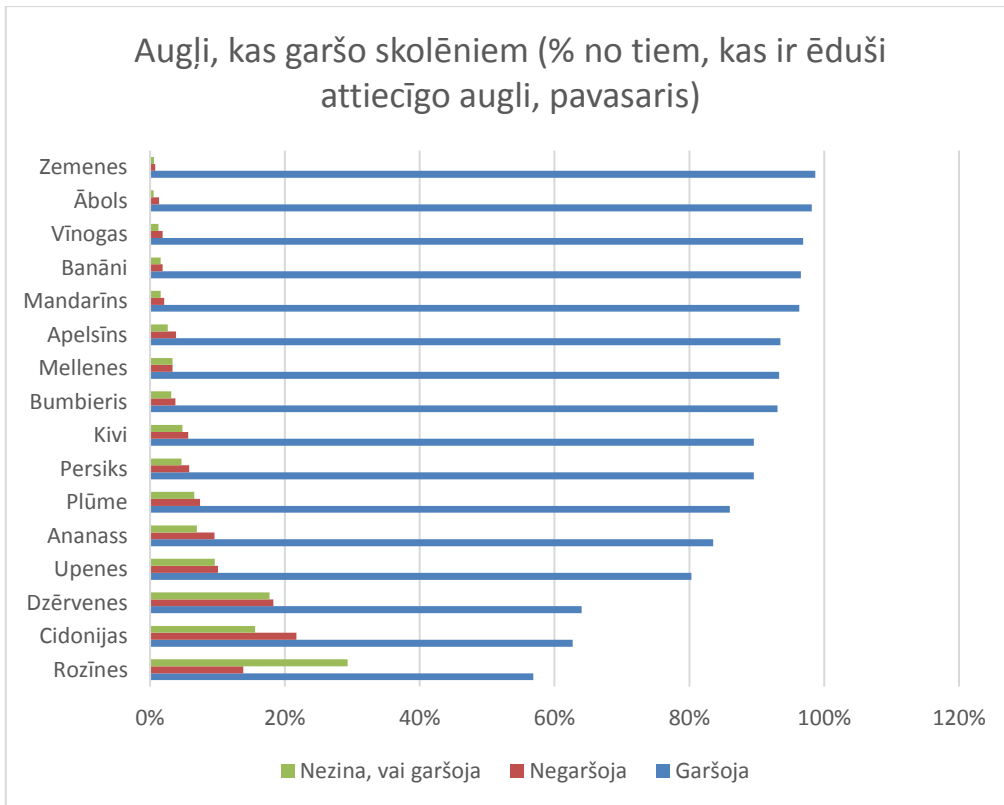
Grafiks Nr. B-2-2



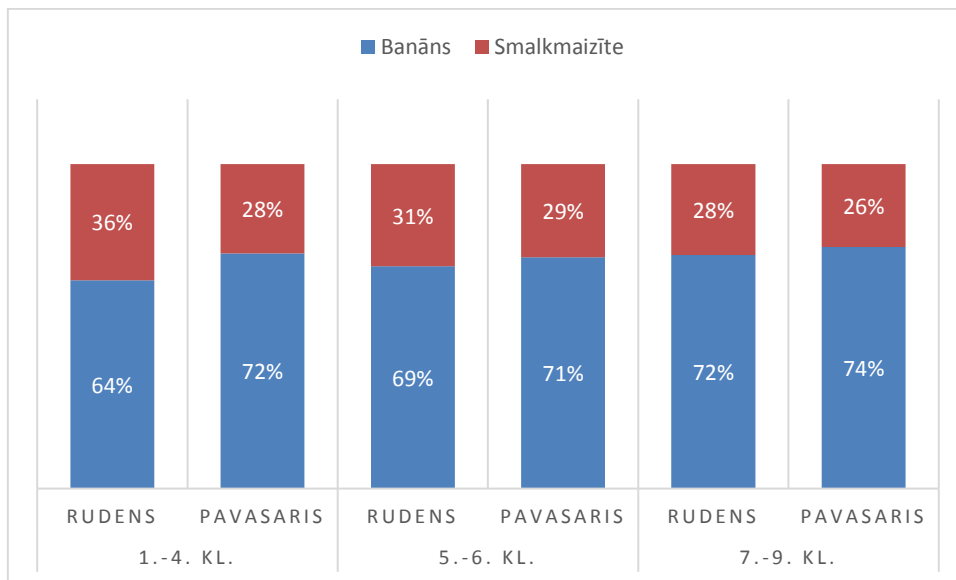
Grafiks Nr. B-2-3



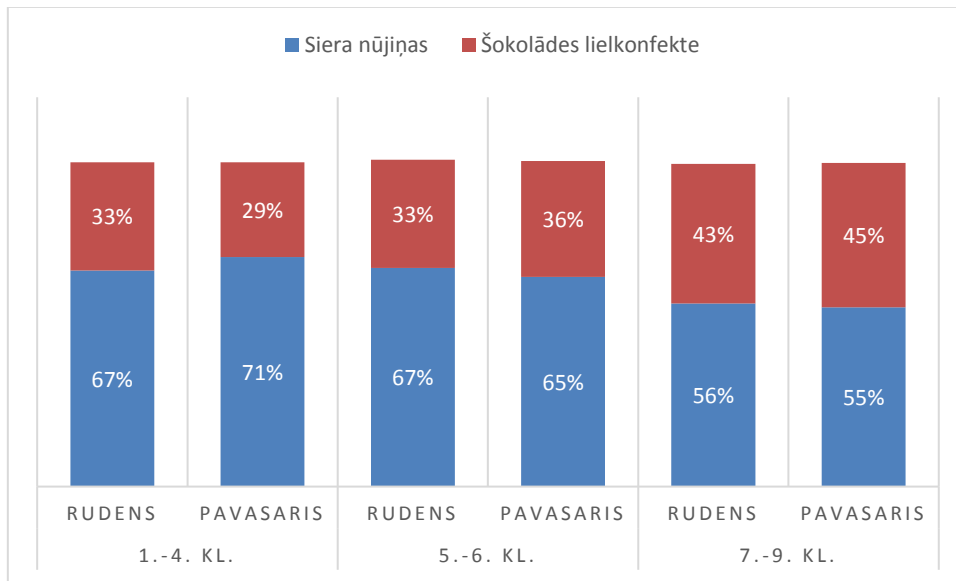
Grafiks Nr. B-3-1



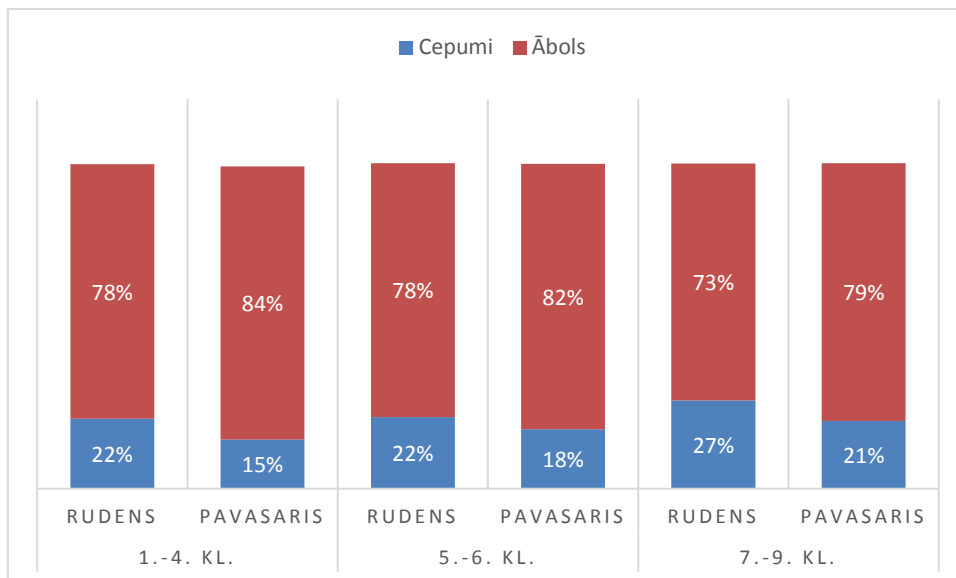
Grafiks Nr. B-4-1
Skolēna uzskodu izvēle



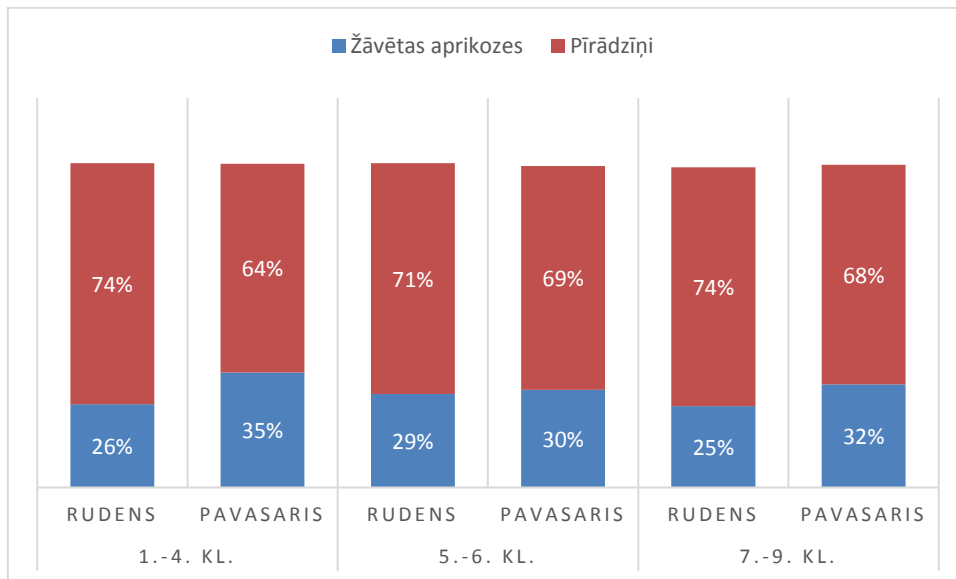
Grafiks Nr. B-4-2
Skolēna uzskodu izvēle



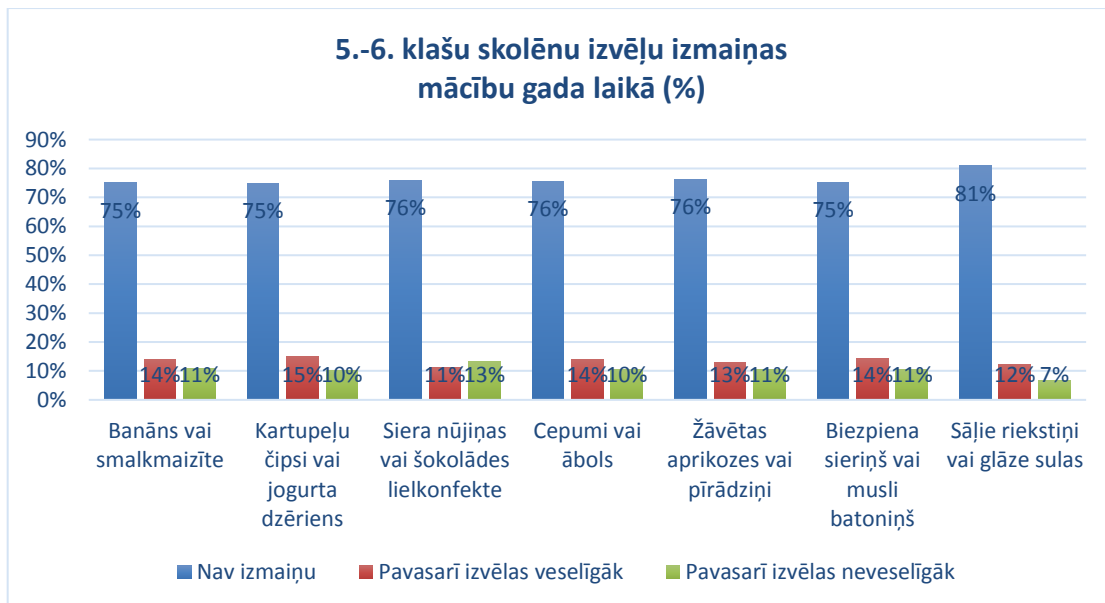
Grafiks Nr. B-4-3
Skolēna uzskodu izvēle



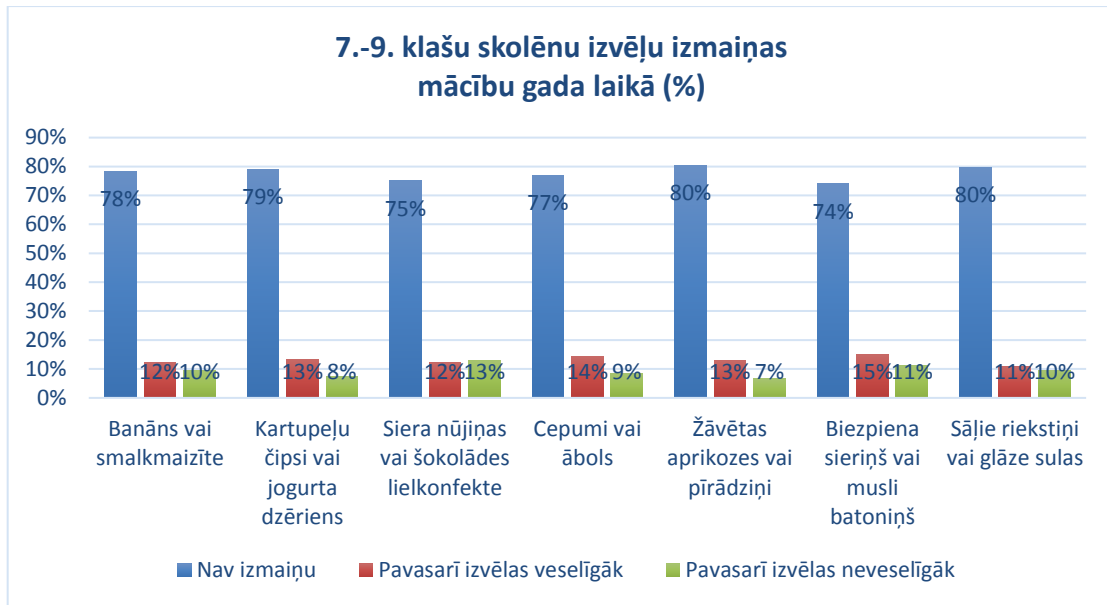
Grafiks Nr. B-4-3
Skolēna uzskodu izvēle



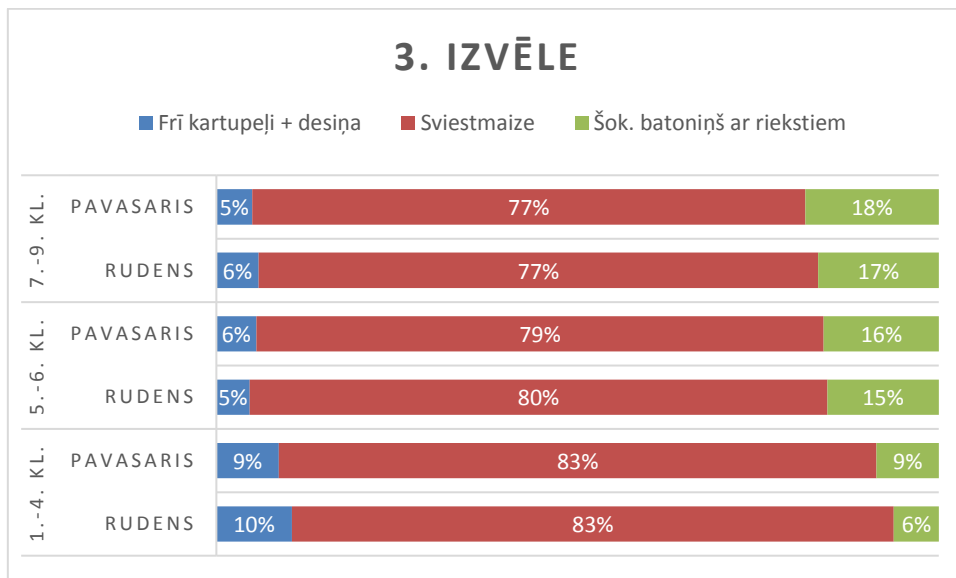
Grafiks Nr. B-5-1



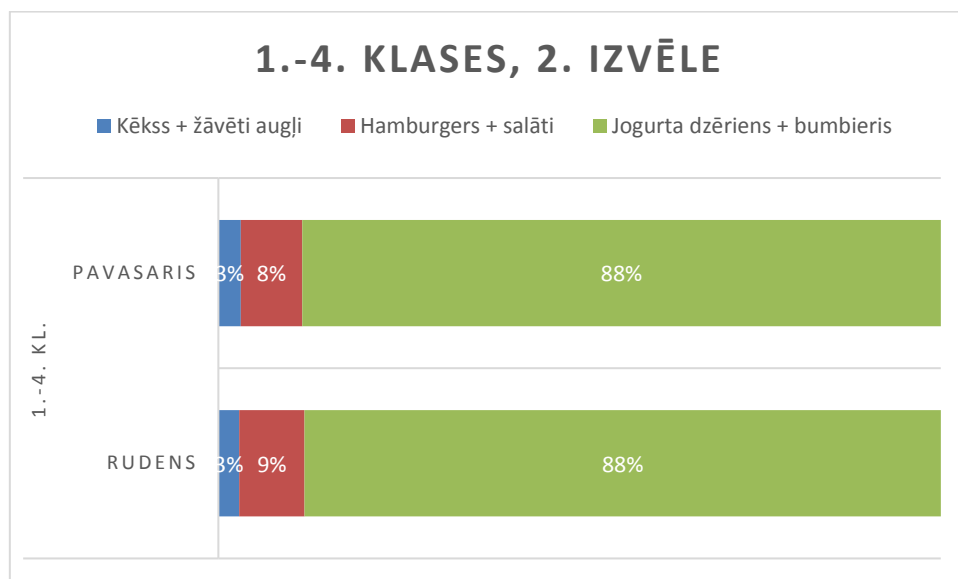
Grafiks Nr. B-5-2



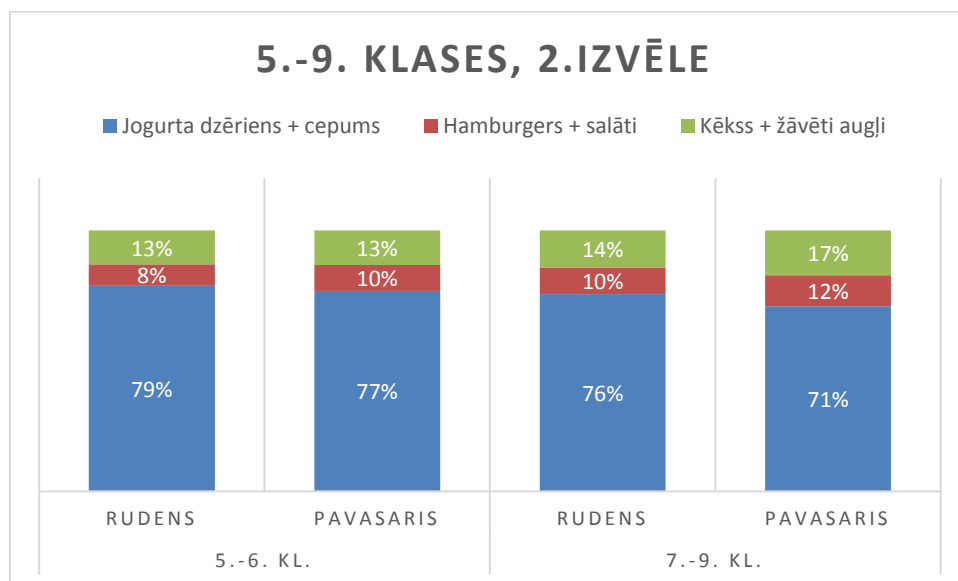
Grafiks Nr. B-6-1
Skolēnu veselīgākās ēdienu kombinācijas izvēle



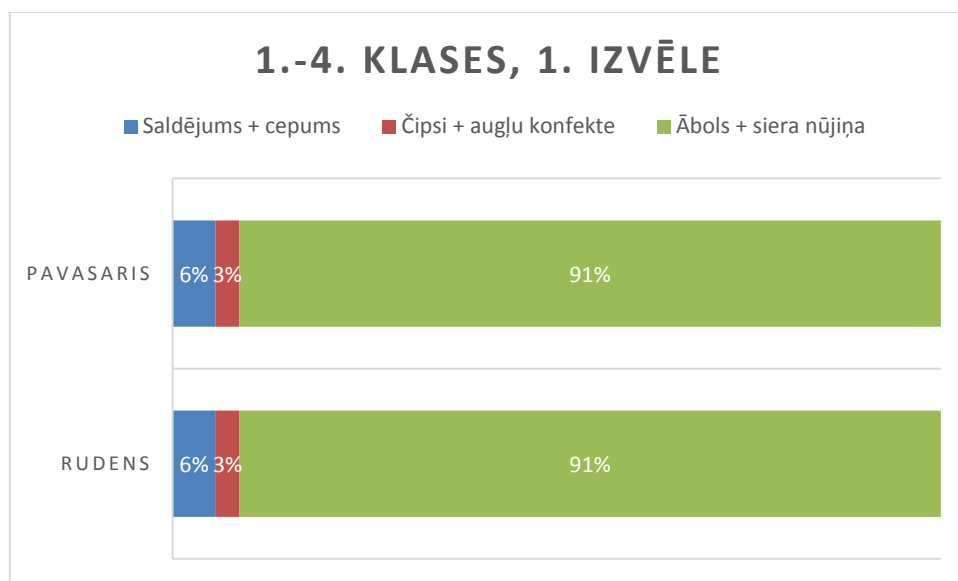
Grafiks Nr. B-6-2
Skolēnu veselīgākās ēdienu kombinācijas izvēle



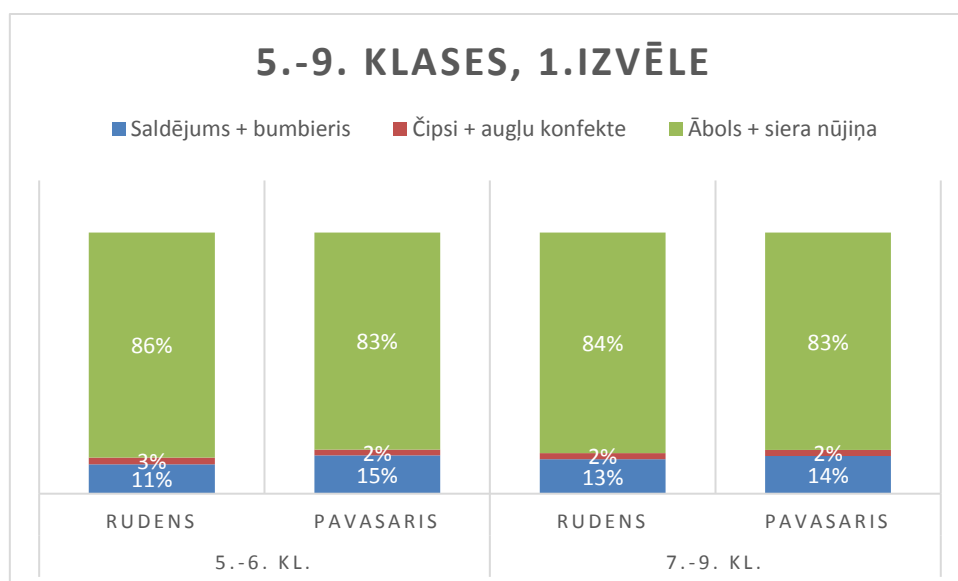
Grafiks Nr. B-6-3
Skolēnu veselīgākās ēdienu kombinācijas izvēle



Grafiks Nr. B-6-4
Skolēnu veselīgākās ēdienu kombinācijas izvēle



Grafiks Nr. B-6-5
Skolēnu veselīgākās ēdienu kombinācijas izvēle

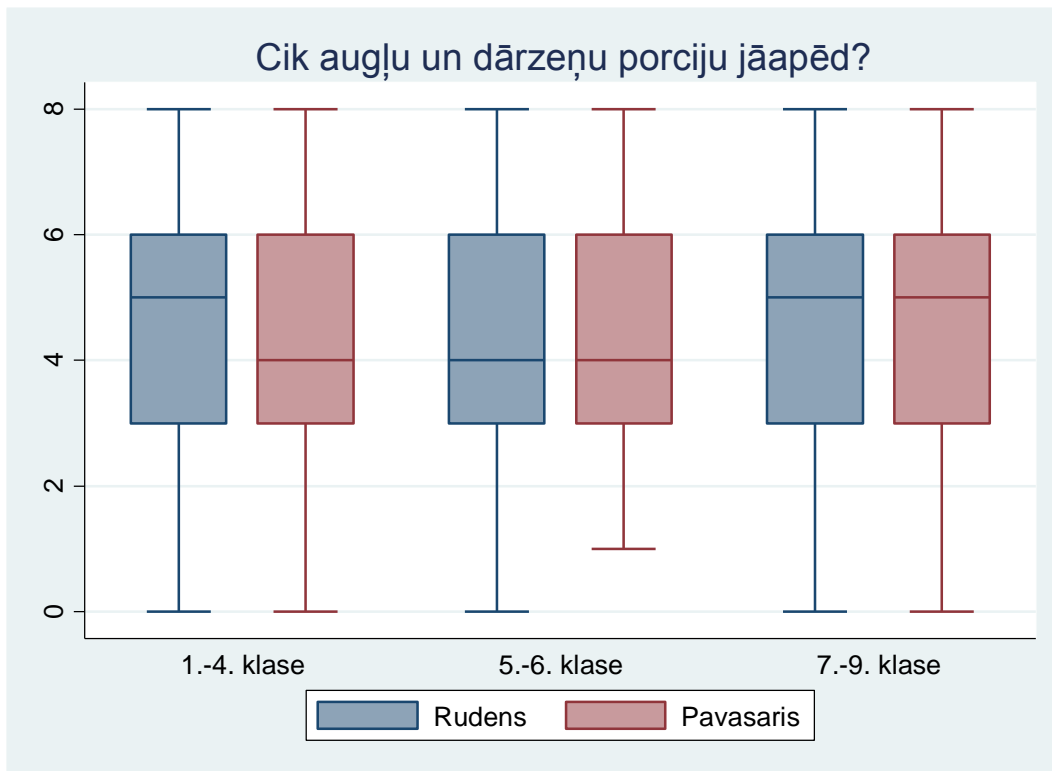


Tabula Nr.B-7-1

Skolēnu apēstu augļu un dārzeņu porciju skaits pēc skolēnu pašu vērtējuma

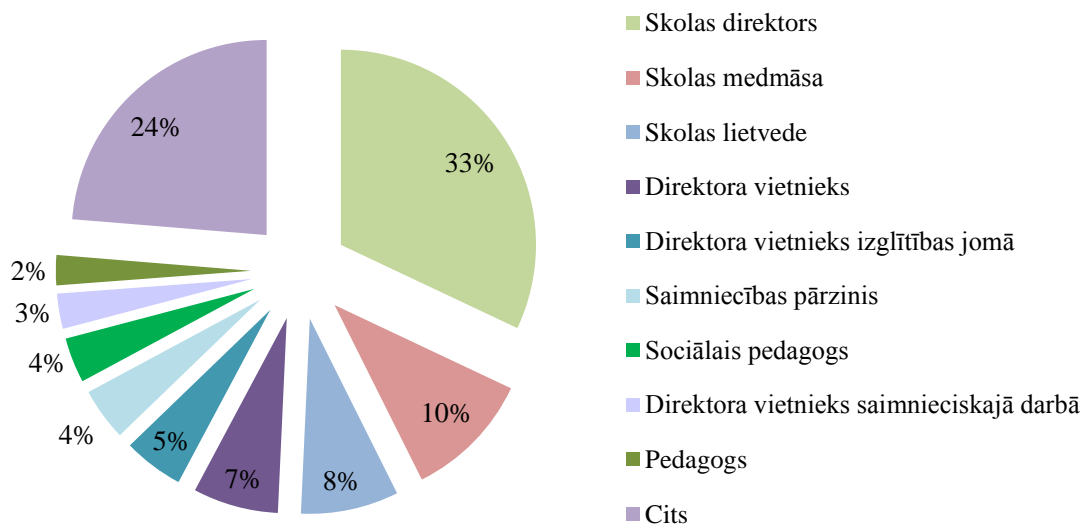
	1.-4. klase		5.-6. klase		7.-9. klase	
	Rudens	Pavasaris	Rudens	Pavasaris	Rudens	Pavasaris
Augļi	3.84 ±0.59	4.14 ±0.43	3.57 ±0.24	4.54 ±0.92	3.91 ±0.44	3.74 ±0.17
Dārzeņi	3.93 ±0.79	3.68 ±0.19	3.36 ±0.21	3.80 ±0.24	3.32 ±0.24	3.52 ±0.18
Augļi un dārzeņi kopā	6.66 ±0.21	7.03 ±0.19	6.48 ±0.27	6.86 ±0.26	6.55 ±0.23	6.86 ±0.21

Piezīme: Ar ± norādīts 95% ticamības intervāla rādiuss ($1.96 * SE$, kur SE ir standartkļūda)

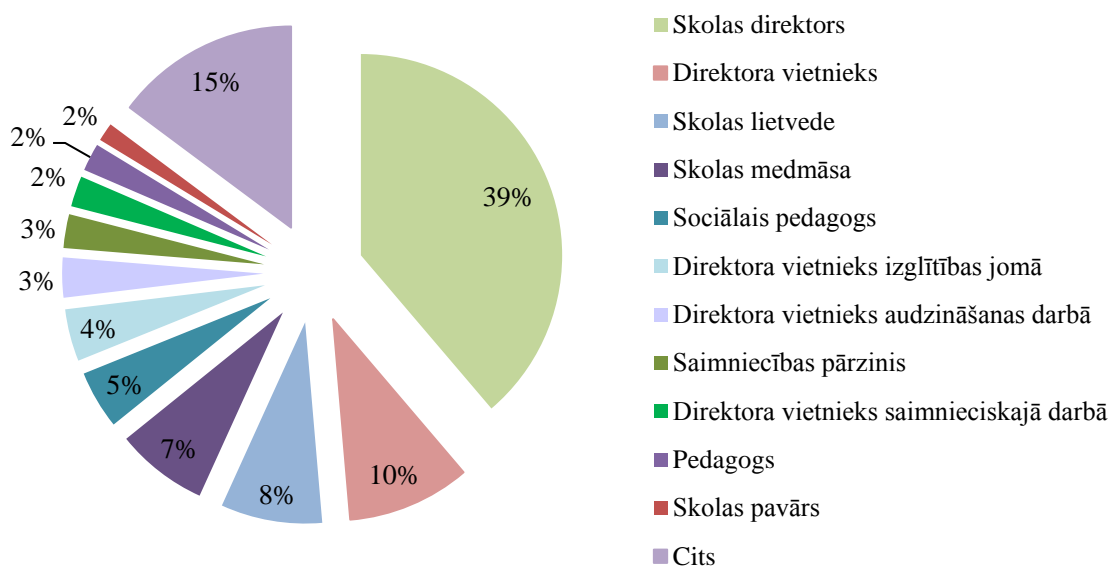


Skolu aptauja

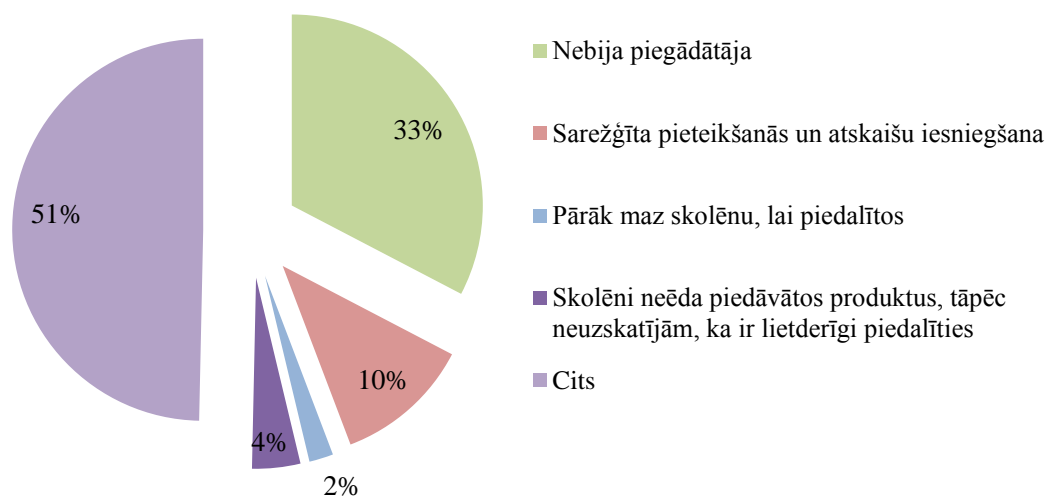
1. posma aptaujas aizpildītāja amats (N=460)



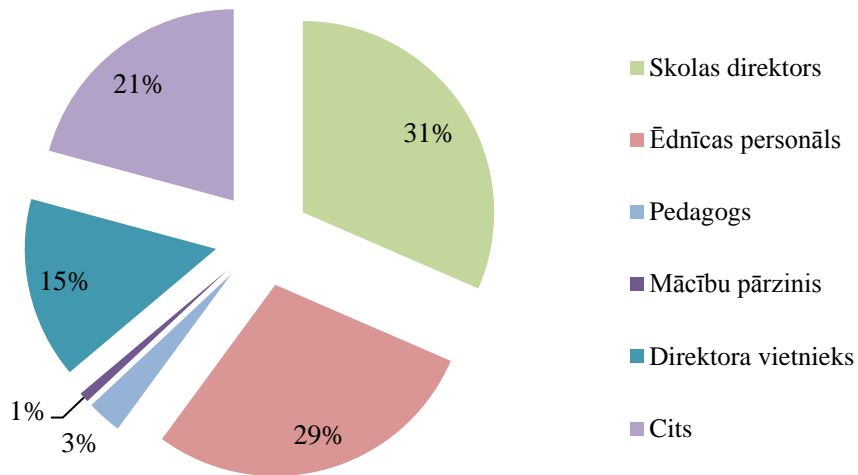
2. posma aptaujas aizpildītāja amats (N=415)



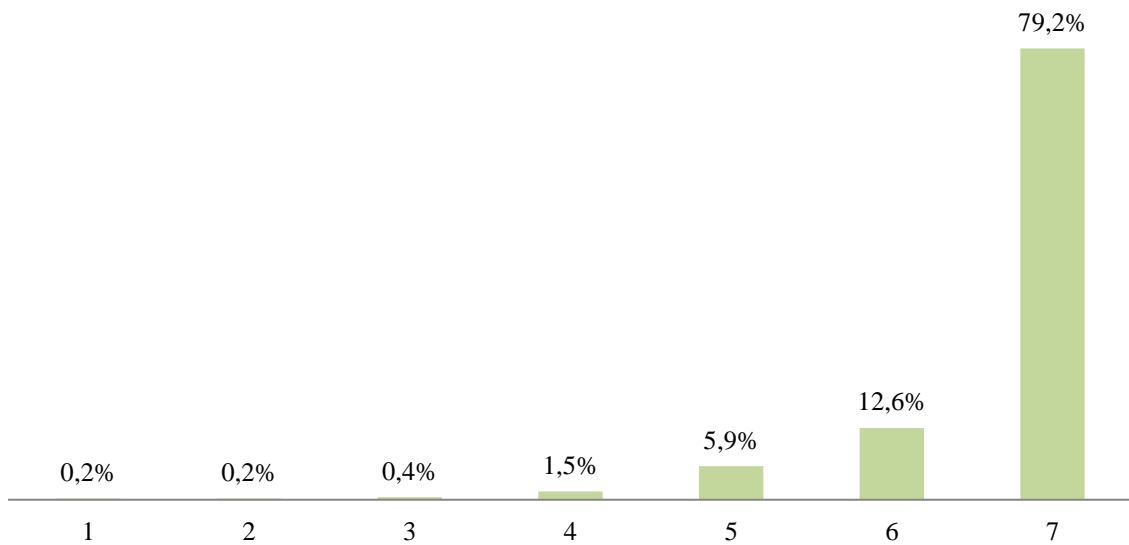
Kādēļ programmā nepiedalījāties visus programmas īstenošanas gadus? (N=138)



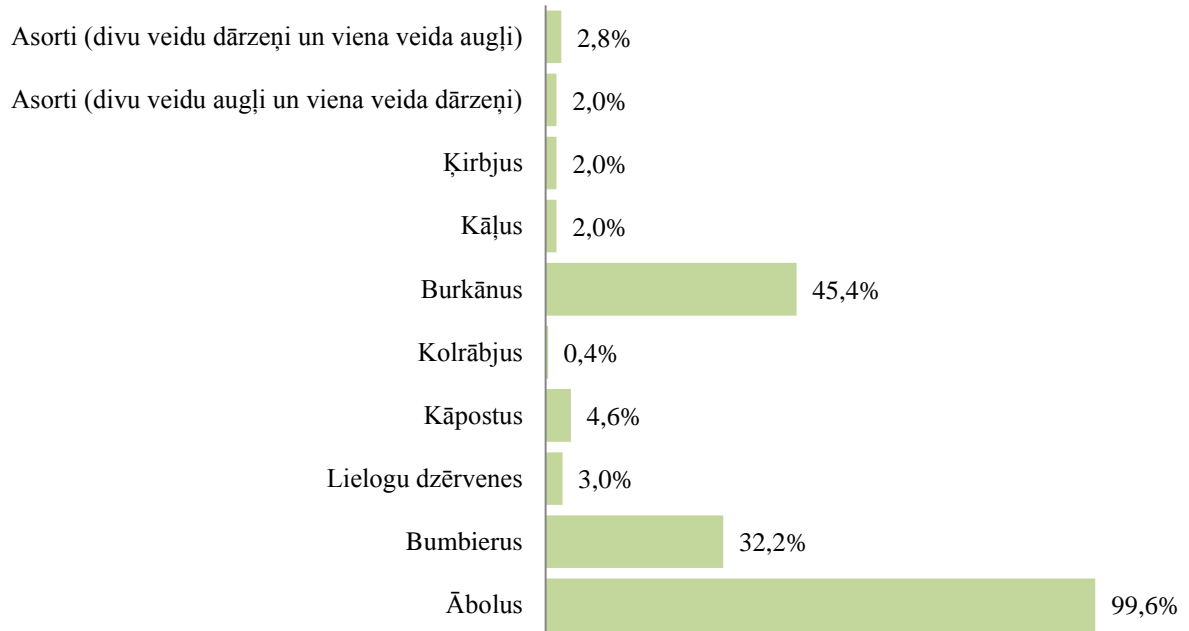
Kādu amatu ieņem persona, kas atbild par "Augļi skolai" programmas īstenošanu Jūsu skolā? (N=460)



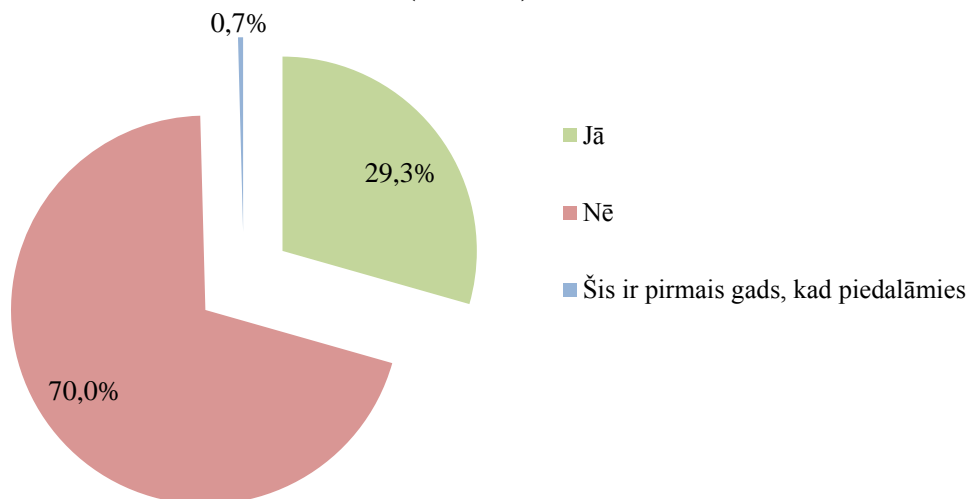
**Kā Jūs kopumā vērtējat programmu „Augļi skolai”?
(1-nav vajadzīga, 7-ir ļoti vajadzīga) (N=460)**



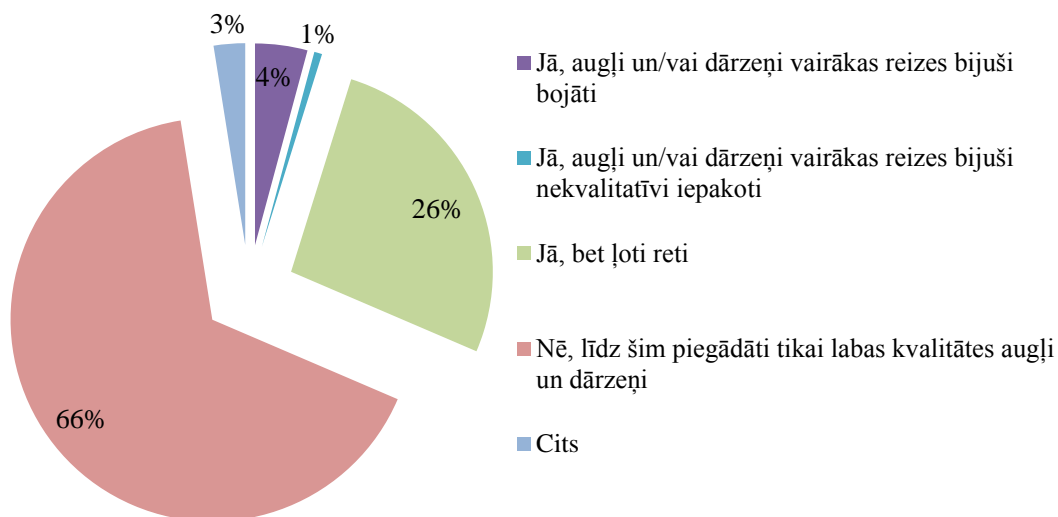
Kādus augļus un dārzeņus piegādā Jūsu skolā programmas "Augļi skolai" ietvaros? (N=460)



Vai programmas ietvaros gadu laikā ir mainījies piedāvātais augļu un dārzeņu sortiments Jūsu skolā? (N=460)



Vai programmas ietvaros, ieskaitot visus iepriekšējos dalības gadus, skolai kādreiz tikuši piegādāti sliktas kvalitātes augļi un/vai dārzeņi? (N=460)

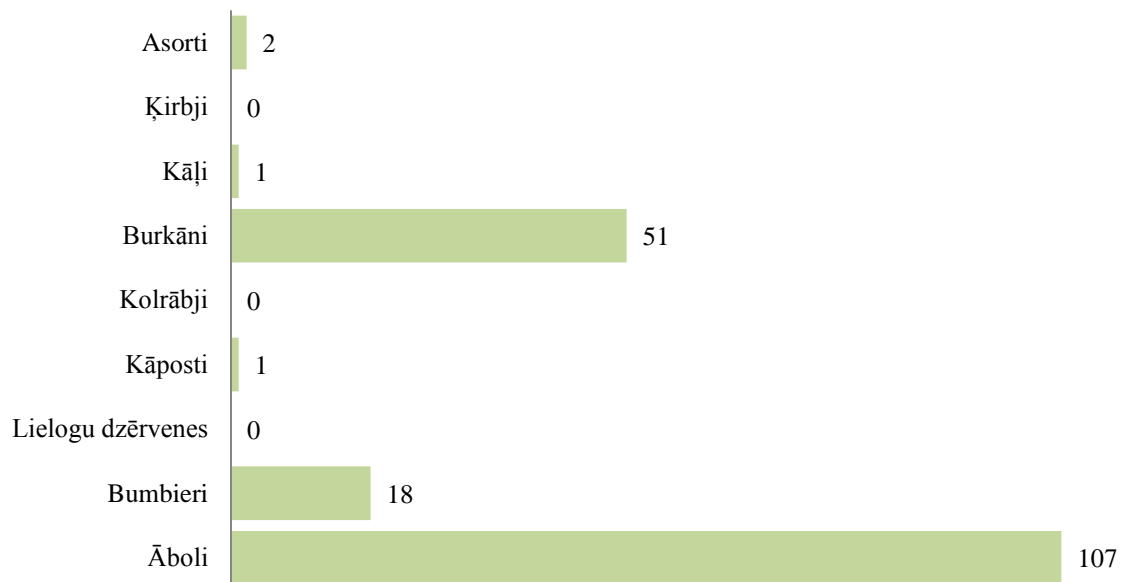


Tabula Nr. S-1

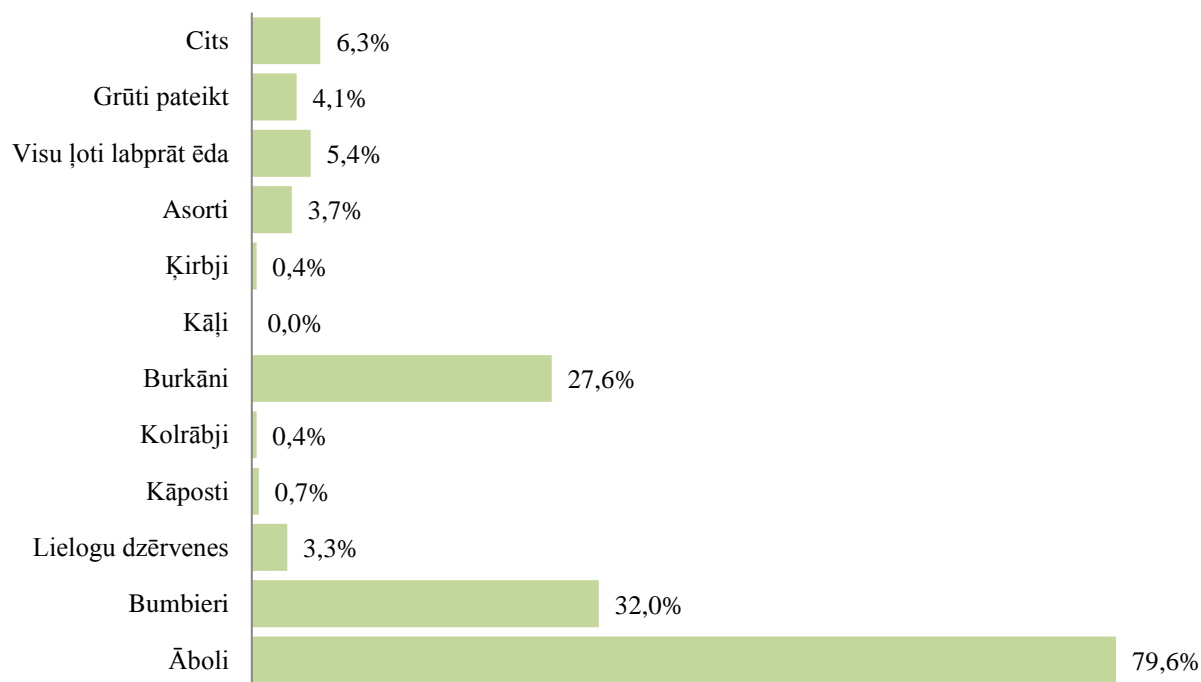
Reģioni, kuru skolas visvairāk ziņoja par nekvalitatīvu produktu piegādi (N=153)

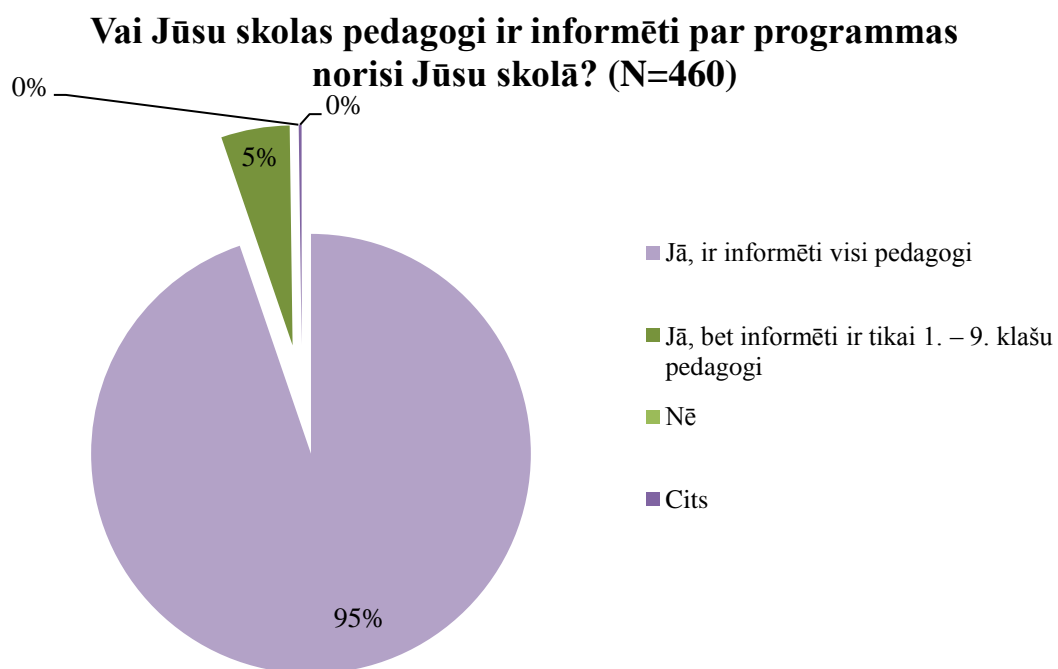
Pilsēta / novads	Procentuālais sadalījums	Skolu skaits
Rīga	24,2%	37
Daugavpils un Daugavpils novads	7,2%	11
Ogre un Ogres novads	3,3%	5
Liepāja	2,6%	4
Tukums un Tukuma novads	2,6%	4
Jūrmala	2,6%	4
Ventspils un Ventspils novads	2,6%	4
Rēzekne	2,6%	4
Jelgava un Jelgavas novads	2,6%	4
Valmiera	2,6%	4
Cēsis	2,0%	3
Grobiņa un Grobiņas novads	2,0%	3
Alūksne un Alūksnes novads	2,0%	3
Madonas novads	2,0%	3
Citas, dažādas	39,2%	58

Kuri produkti Jūsu skolai kādreiz ir tikuši piegādāti nekvalitatīvi? (N=153)

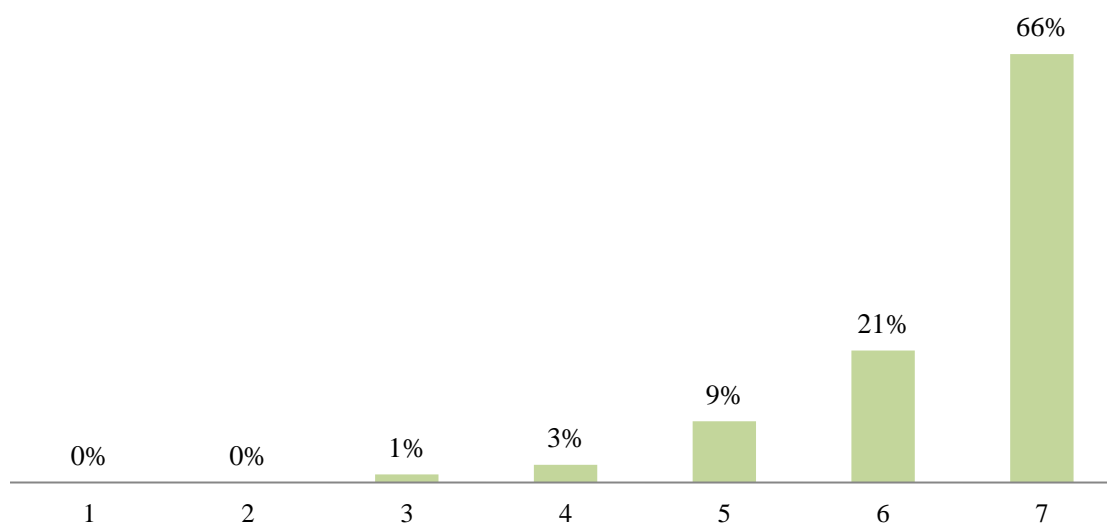


Kuri no piegādātajiem augļiem un dārzeņiem, Jūsaprāt, Jūsu skolas skolēniem garšo vislabāk? (N=460)

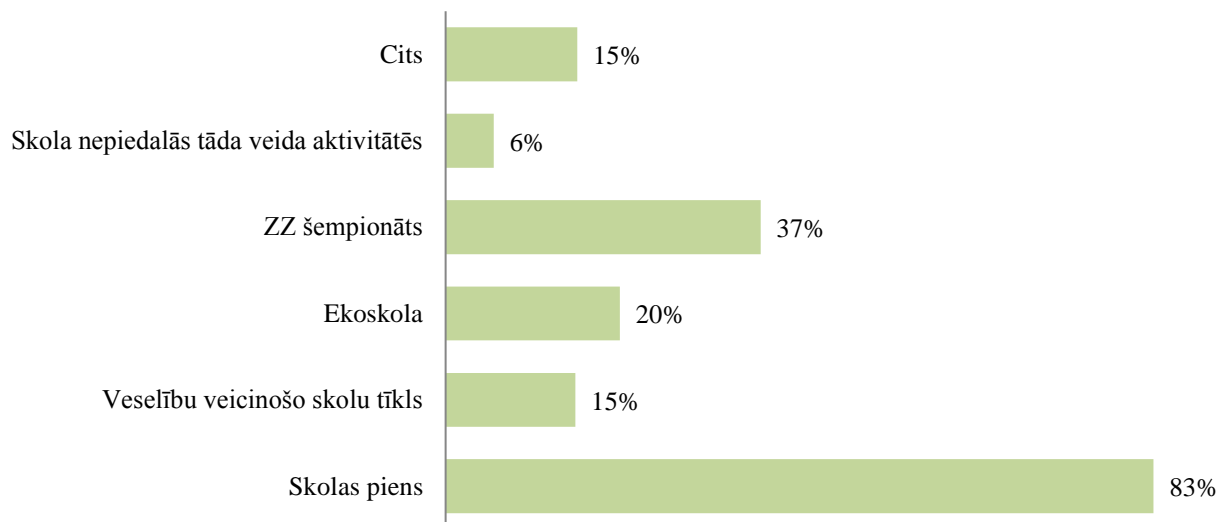




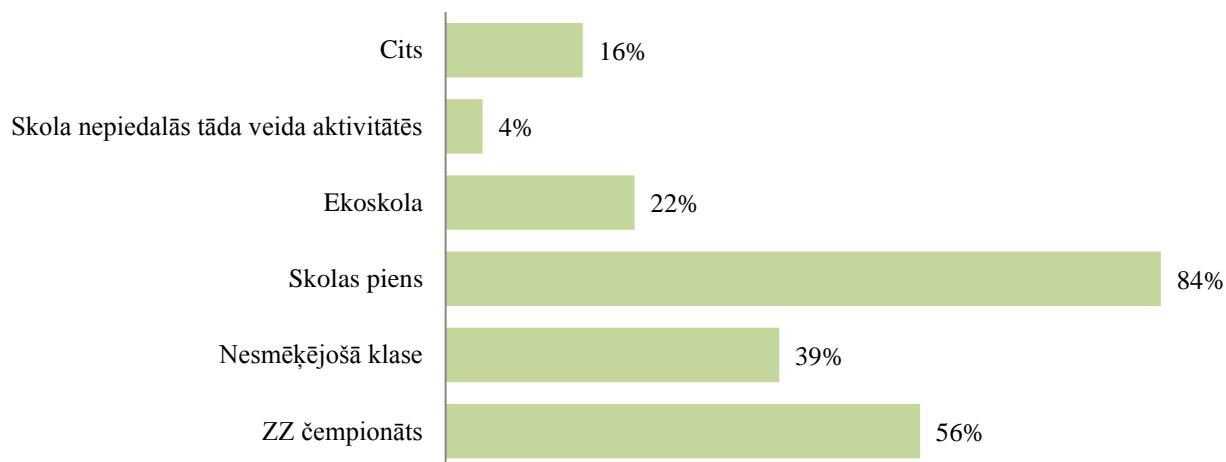
Kā pedagogi Jūsu skolā kopumā vērtē augļu un dārzeņu patēriņu veicinošus pasākumus? (1-nav vajadzīgi, 7-ir ļoti vajadzīgi) (N=460)



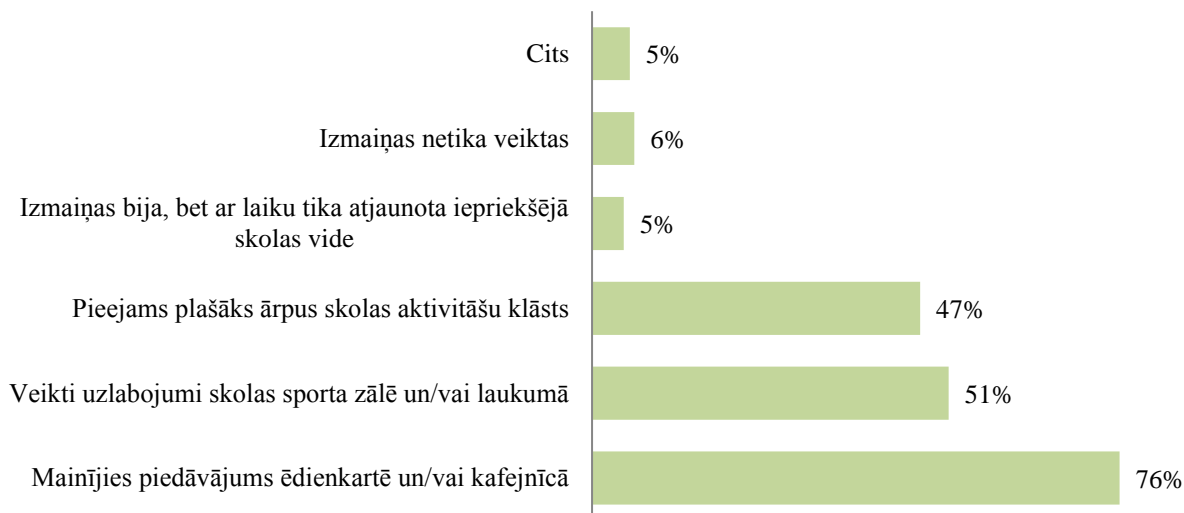
Kādos organizētos veselību veicinošos projektos/akcijās/programmās Jūsu skola šajā mācību gadā piedalās vai plāno piedalīties, izņemot programmu "Augļi skolai" ? (N=460)



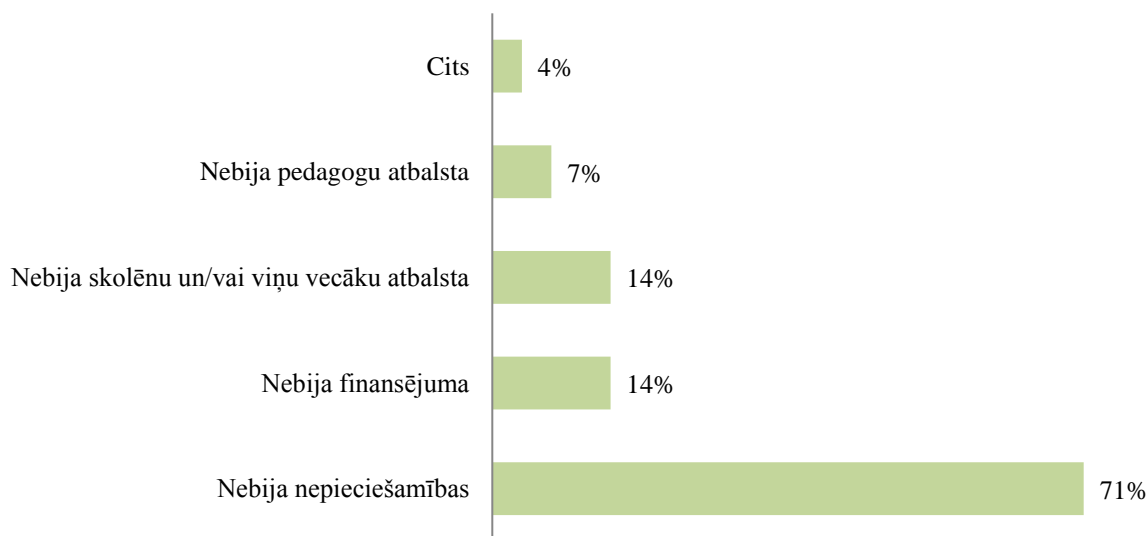
Kādos organizētos veselību veicinošos projektos/akcijās/programmās Jūsu skola ir piedalījusies laika posmā no pirmā gada, kad "Augļi skolai" programma Jūsu skolā tika realizēta, līdz šī mācību gada programmas sākumam? (N=460)



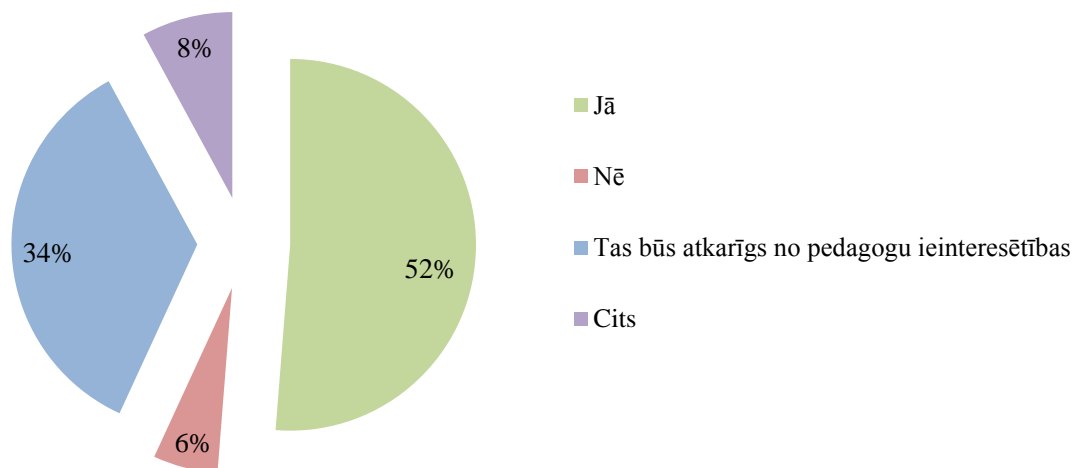
Kādas izmaiņas skolas vidē tika veiktas laika posmā no pirmā gada, kad "Augļi skolai" programma Jūsu skolā tika realizēta, līdz šī mācību gada programmas sākumam, lai veicinātu veselīgu dzīvesveidu skolēnu vidū? (N=460)



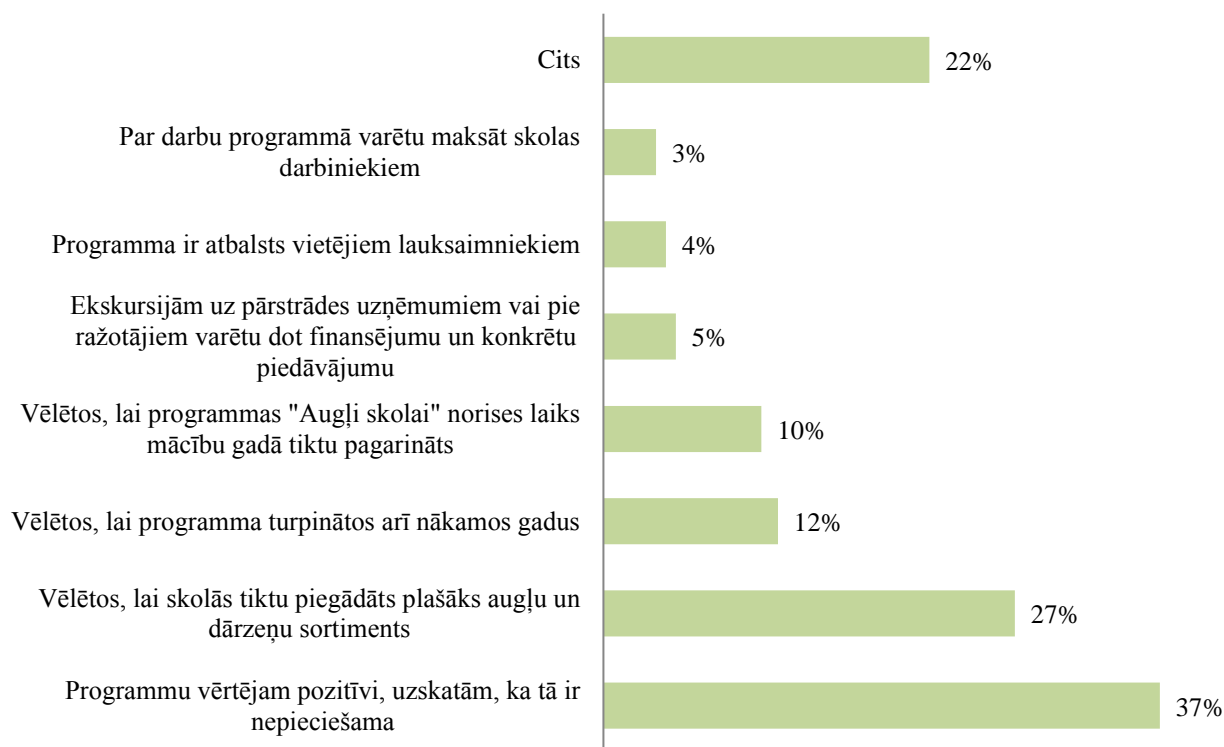
Kāpēc izmaiņas skolas vidē netika veiktas vai bijušas īstermiņa? (N=28)



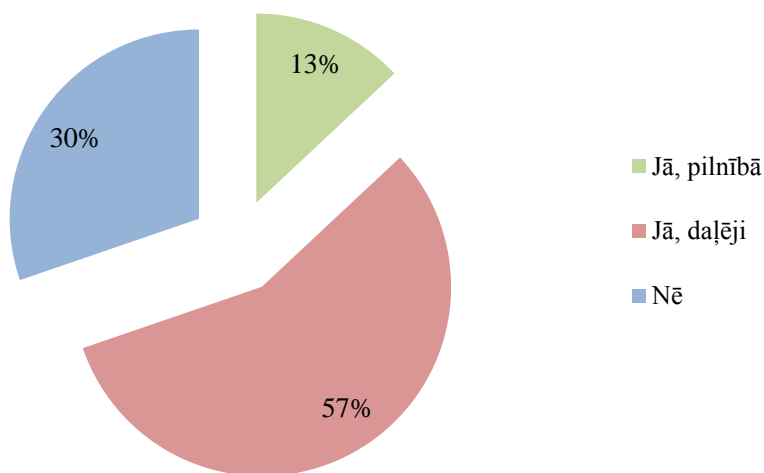
Vai esat veikuši vai plānojat veikt kādas izmaiņas mācību procesa ietvaros, lai veicinātu veselīgu dzīvesveidu skolēnu vidū? (N=460)



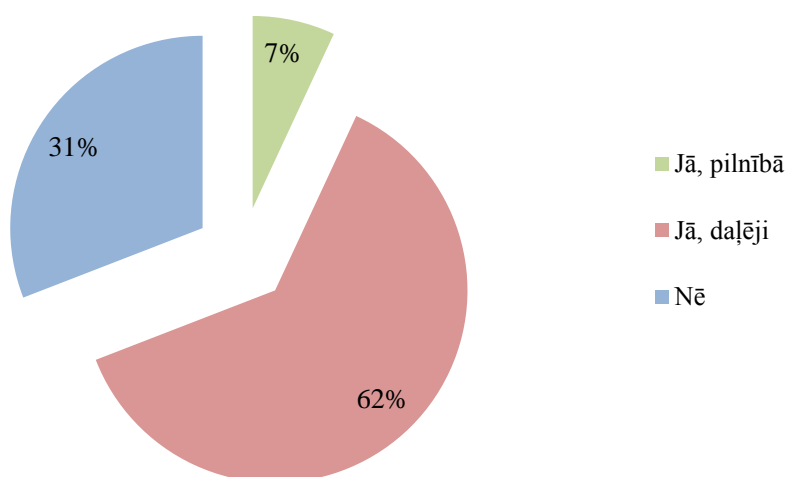
Kādi ir Jūsu ieteikumi, attieksme, vērtējums par programmu „Augļi skolai”? (N=460)



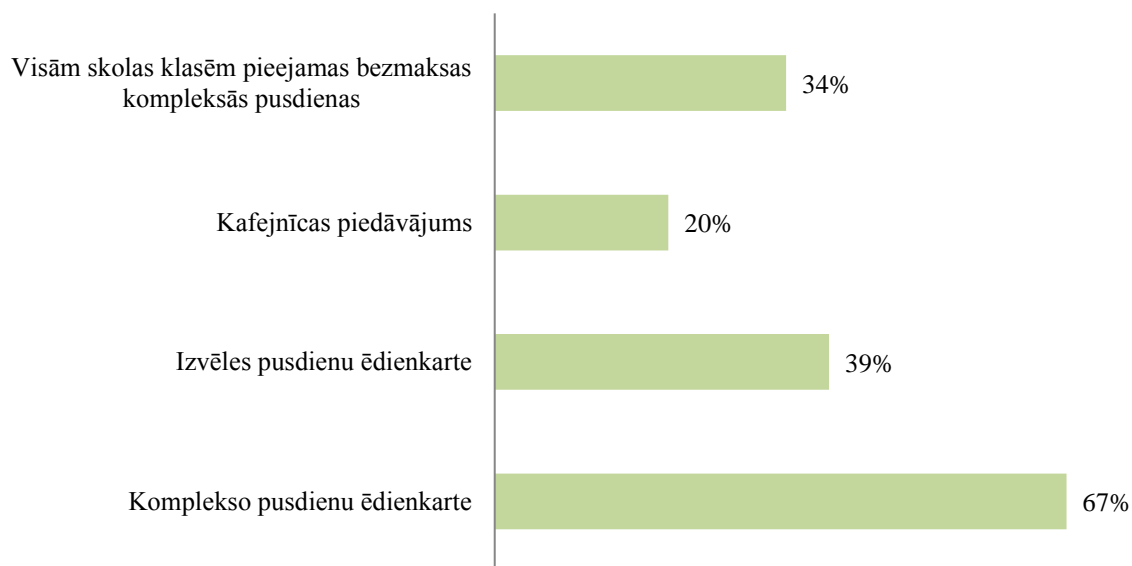
Vai Jūsu skolā tiek nodrošināta ēdināšana, kas balstīta uz bioloģiskās lauksaimniecības (sertificētās) audzētiem pārtikas produktiem? (N=460)



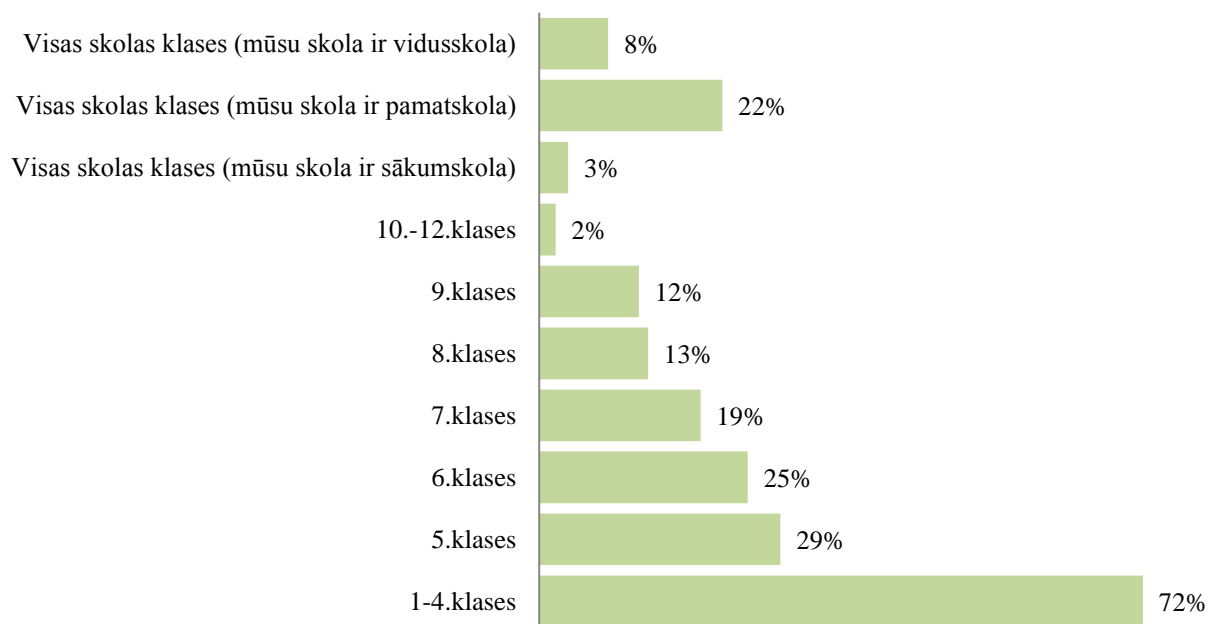
Vai Jūsu skolā tiek nodrošināta ēdināšana, kas balstīta uz tādu produktu patēriņu, kam piešķirta nacionālās pārtikas kvalitātes shēmas norāde „Zaļā karotīte”? (N=460)



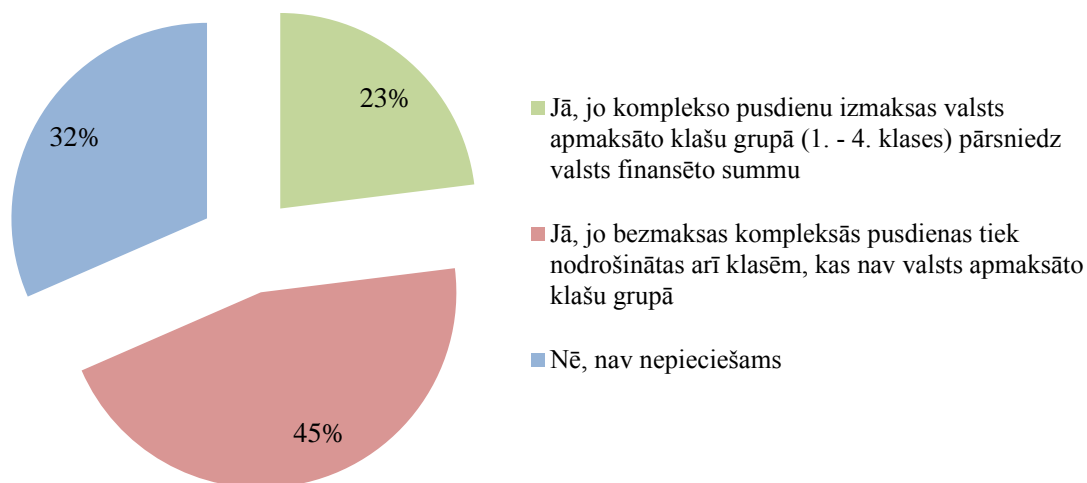
Kāda veida ēdināšana Jūsu skolā ir pieejama? (N=460)



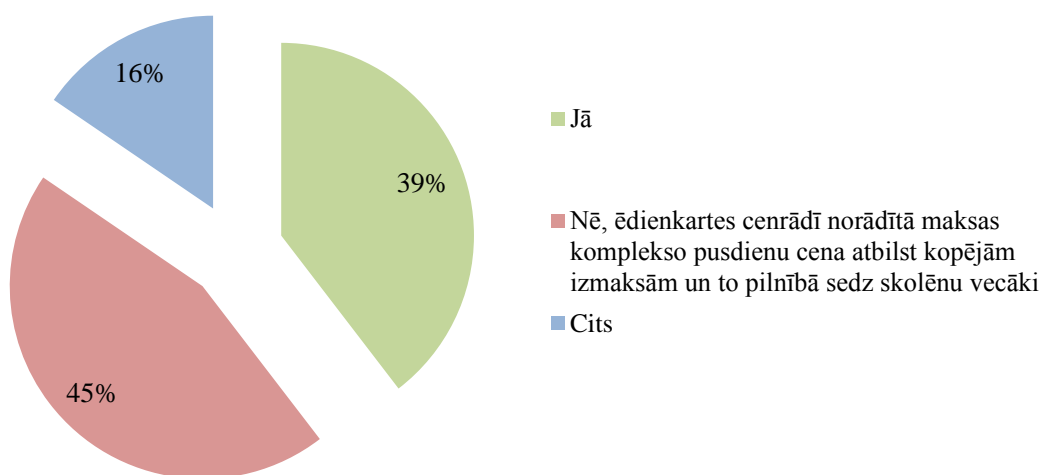
Kuras klases Jūsu skolā saņem bezmaksas kompleksās pusdienas (neņemot vērā sociālo dienestu nodrošinātās brīvpusdienas atsevišķiem skolēniem)? (N=460)



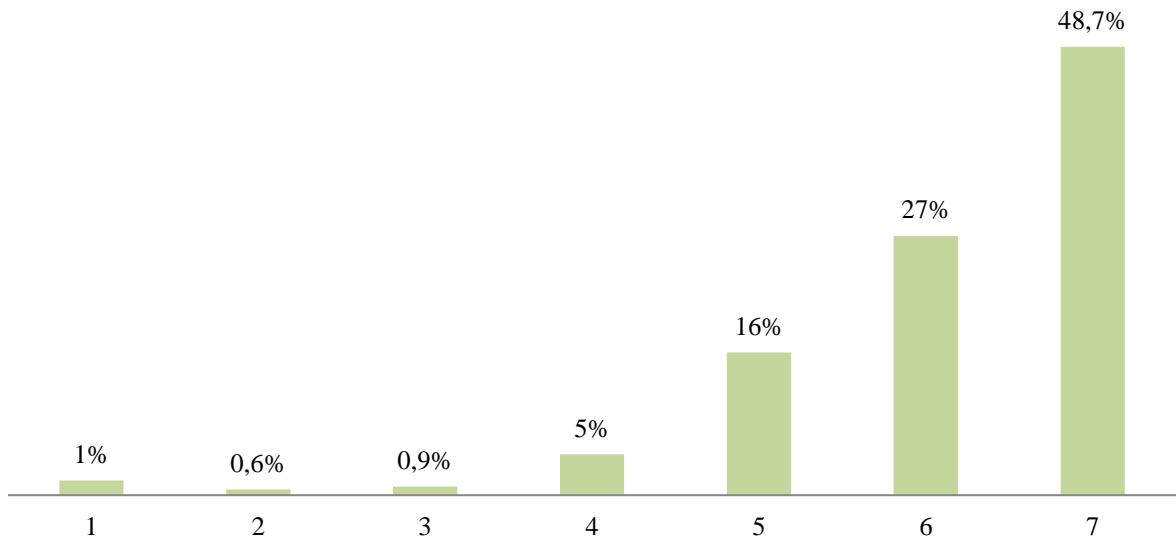
Vai pašvaldība, kurā atrodas Jūsu skola, līdzfinansē kādu daļu no bezmaksas komplekso pusdienu izmaksām? (N=317)



Vai pašvaldība, kurā atrodas Jūsu skola, finansē vēl kādu daļu no maksas komplekso pusdienu izmaksām? (N=321)

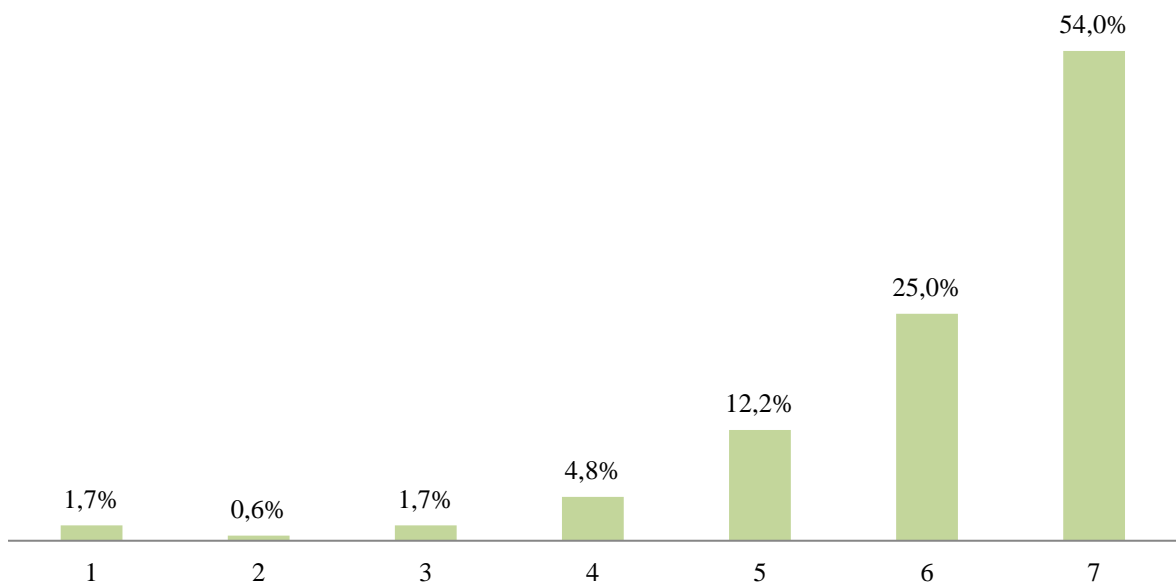


**Kā Jūs vērtējat maksas komplekso pusdienu cenu Jūsu skolā?
(1-neatbilstoši kvalitātei, 7-atbilstoši kvalitātei) (N=301)**

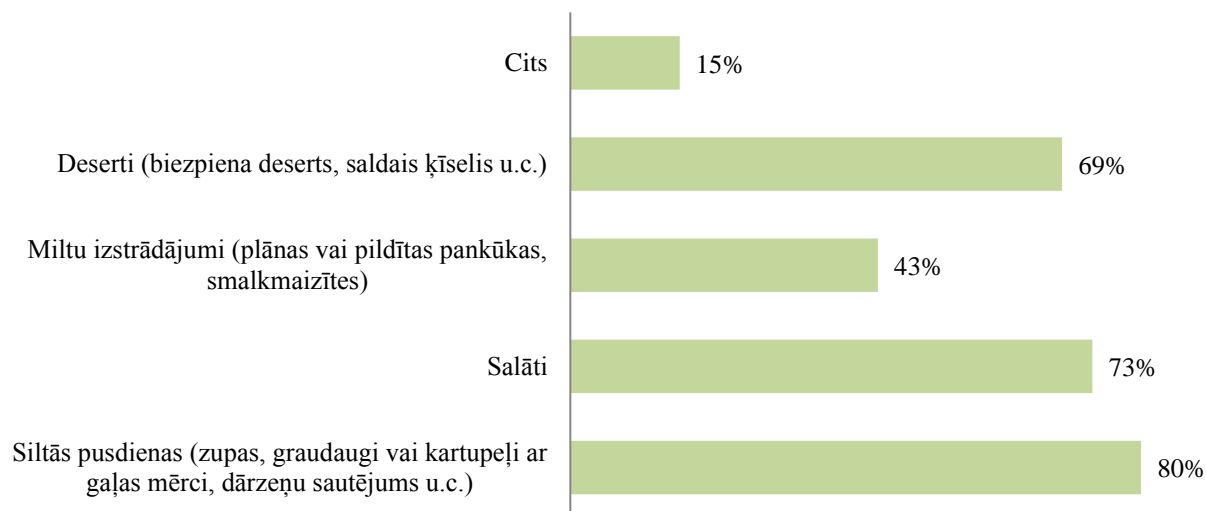


Attēls Nr. S-26

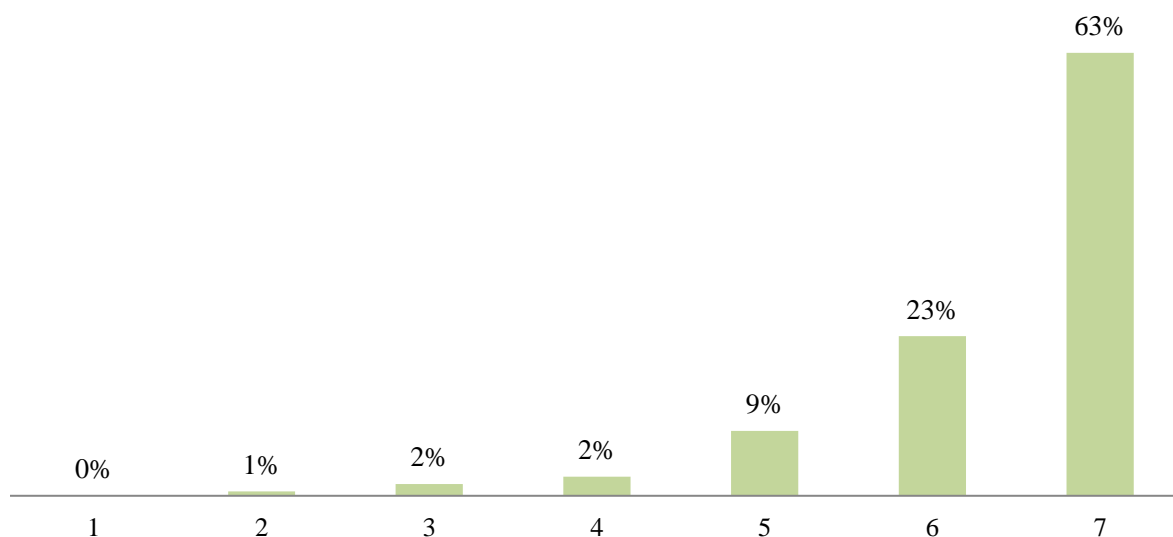
Kā Jūs vērtējat izvēles pusdienu cenu Jūsu skolā? (N=352)



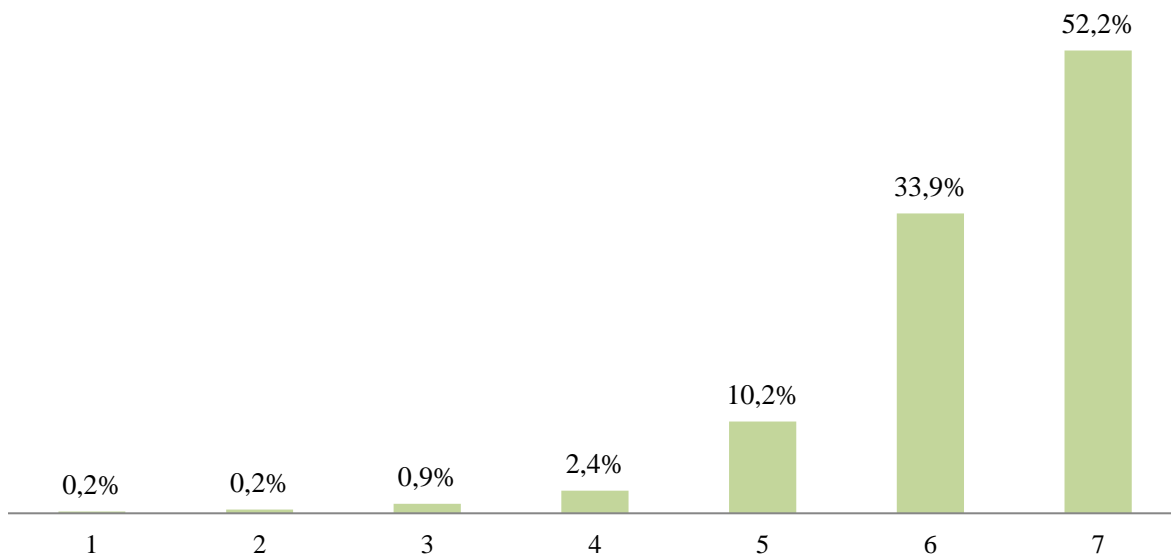
Kādi ēdieni Jūsu skolas ēdnīcā ir pieejami izvēles ēdienkartes ietvaros? (N=352)



Kā Jūs vērtējat to pavāru iemaņas, kas gatavo ēdienu Jūsu skolas skolēniem? (1-slikti, 7-labi) (N=460)

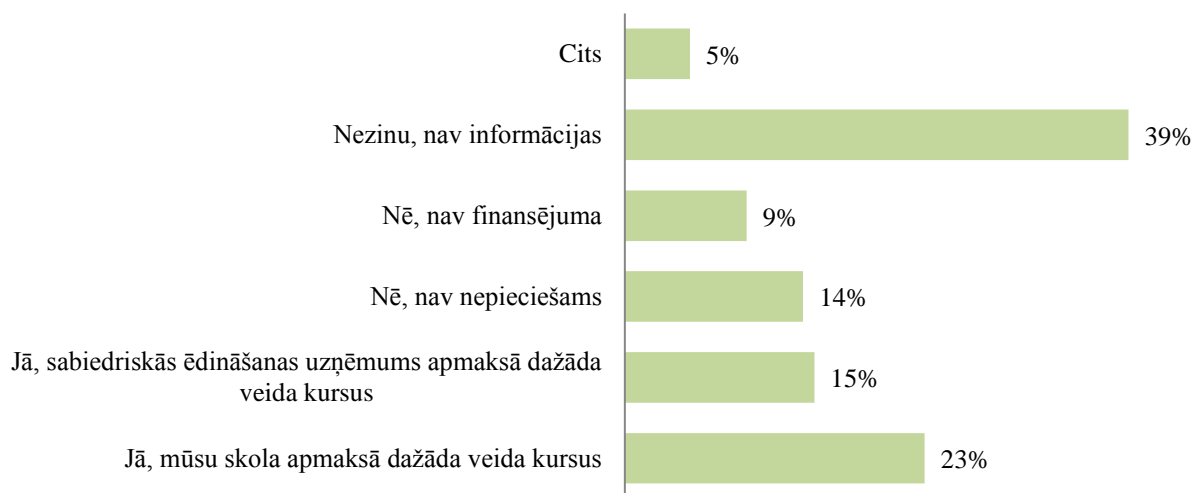


**Kā Jūs vērtējat ēdināšanu Jūsu skolā kopumā?
(1-slikti, 7-labi) (N=460)**

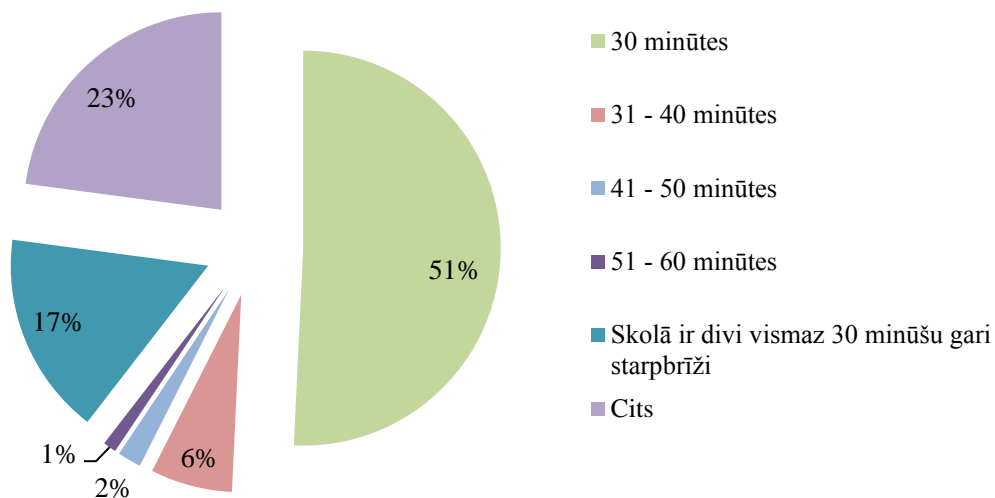


Attēls Nr. S-30

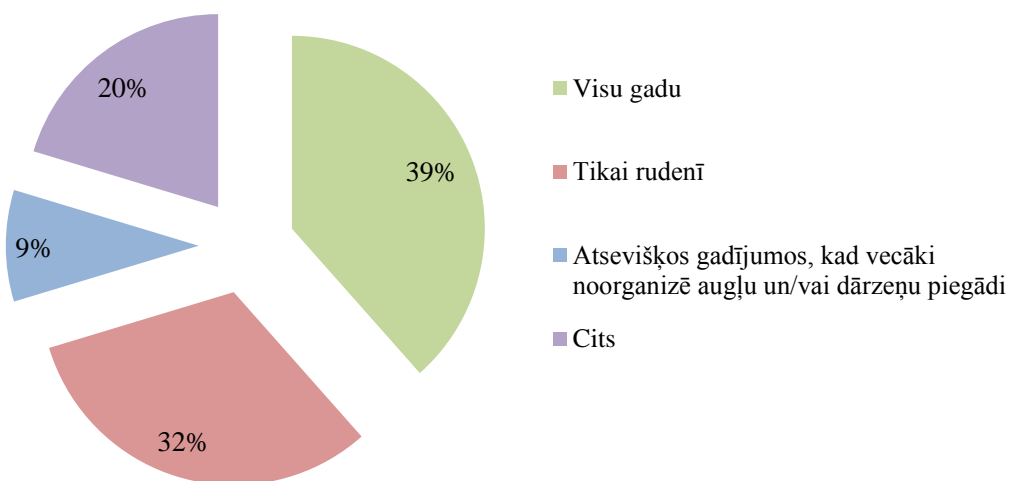
Vai tiek veikti kādi pasākumi, lai uzlabotu pavāru profesionalitāti un kvalifikāciju (izņemot kursu "Minimālās higiēnas prasības pārtikas uzņēmumā")? (N=460)



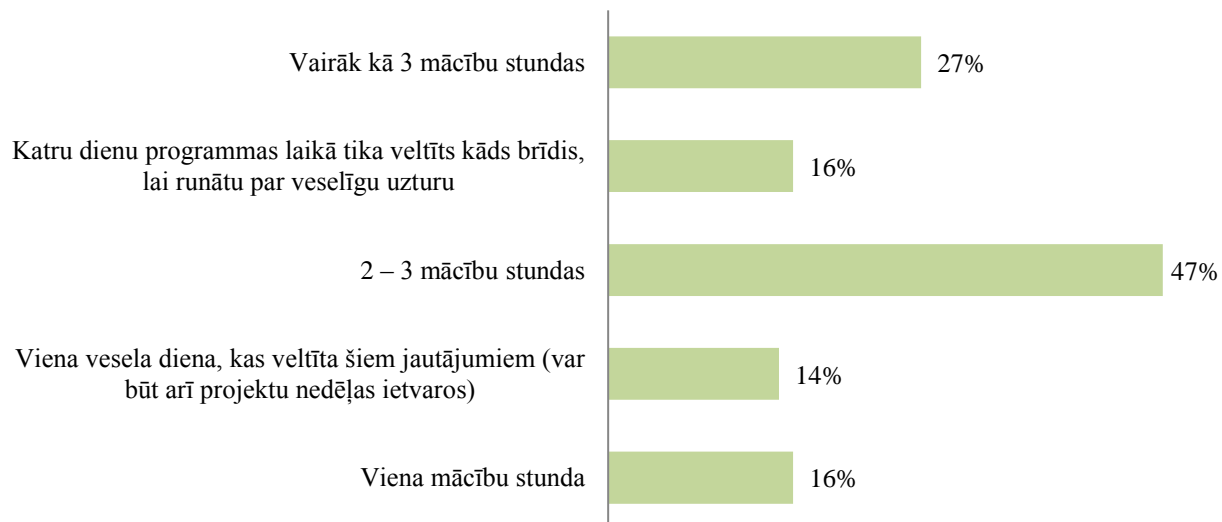
Cik garš ir pusdienu starpbrīdis Jūsu skolā? (N=460)



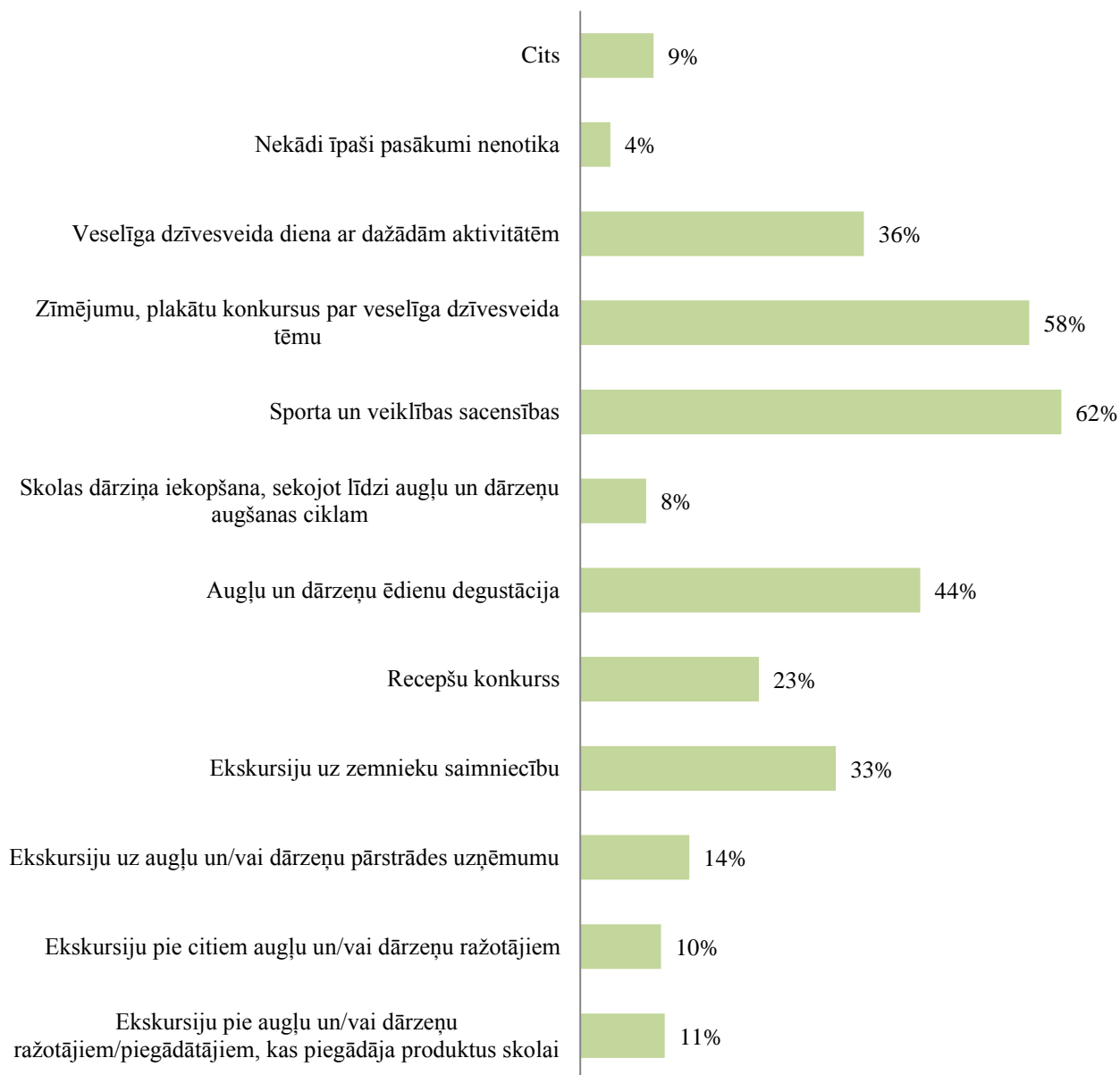
Cik bieži Jūsu skolā skolēniem ir iespēja ēst augļus un dārzeņus bez maksas mācību gada periodā, kad „Augļi skolai” programma netiek realizēta? (N=174)



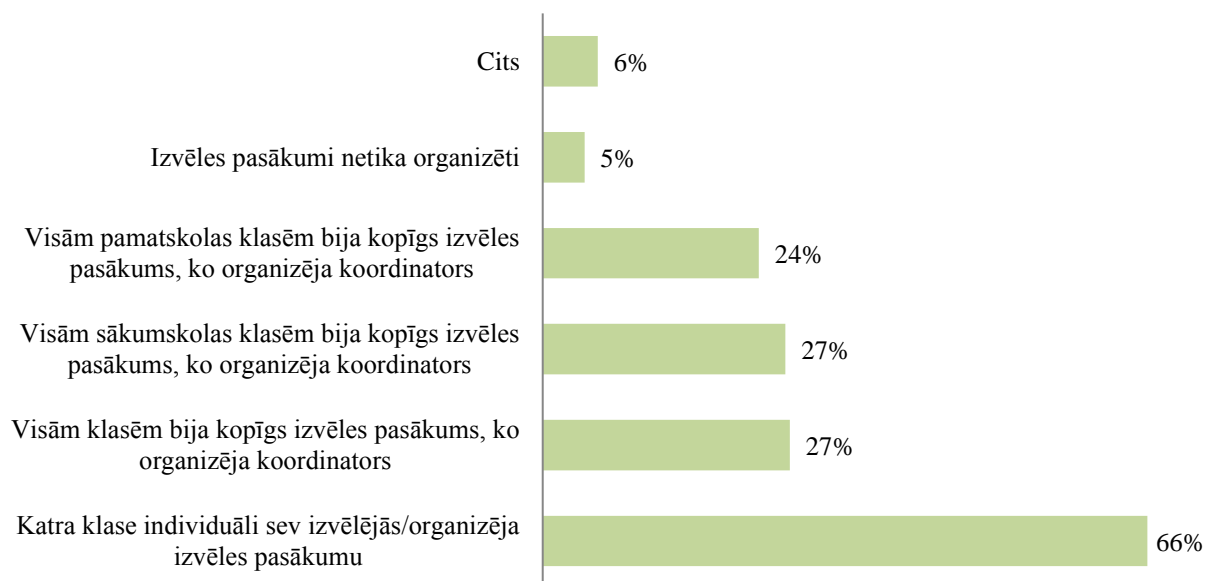
**Cik daudz nodarbību par veselību veicinošu tēmu
programmas ietvaros tika organizētas katrai klasei? (N=415)**



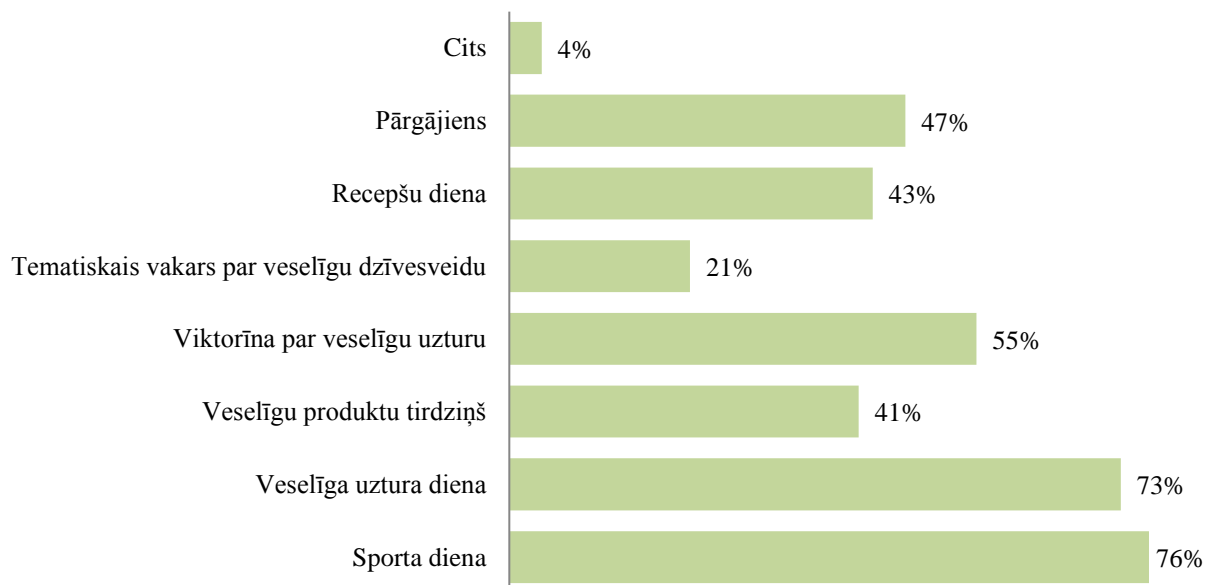
**Kādus izglītojošos izvēles pasākumus šī mācību gada programmas „Augļi skolai” ietvaros organizēja Jūsu skola?
(N=415)**



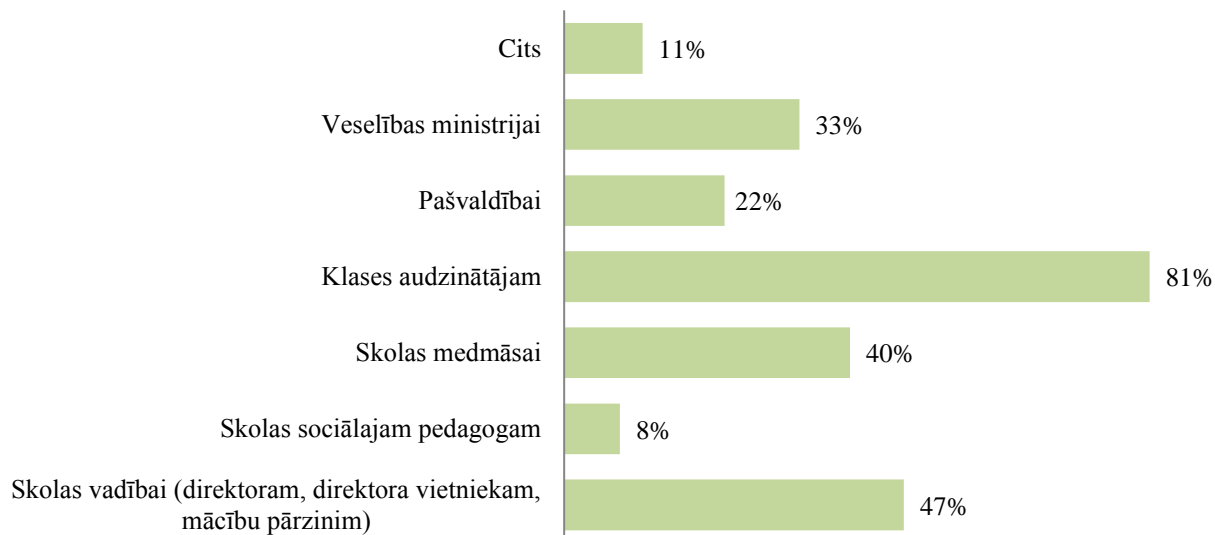
Kas organizēja izvēles pasākumus skolēniem? (N=415)



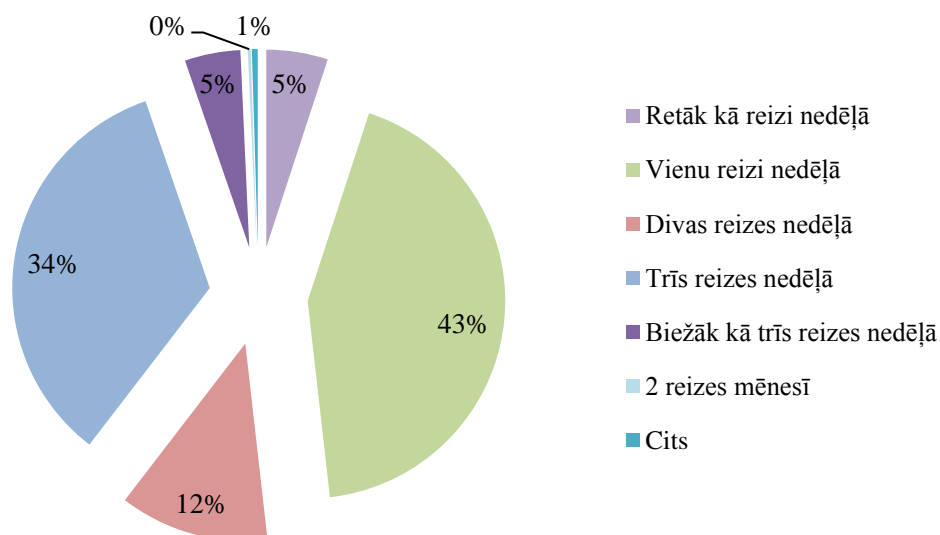
Kādus pasākumus, Jūsprāt, vajadzētu organizēt veselīga dzīvesveida veicināšanai skolēnu vidū? (N=415)



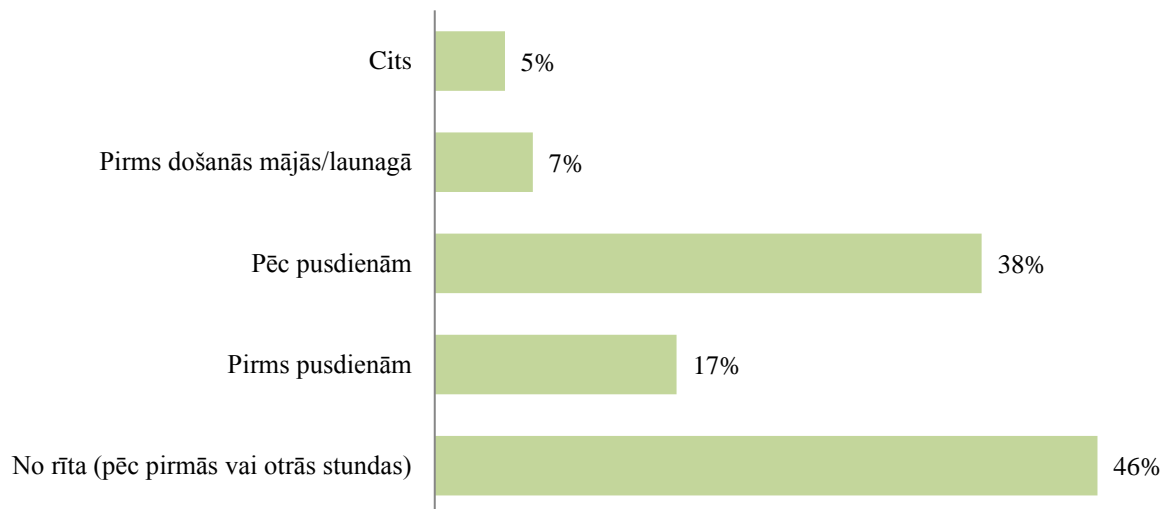
**Kam, Jūsaprāt, būtu jāorganizē šāda veida pasākumi?
(N=415)**



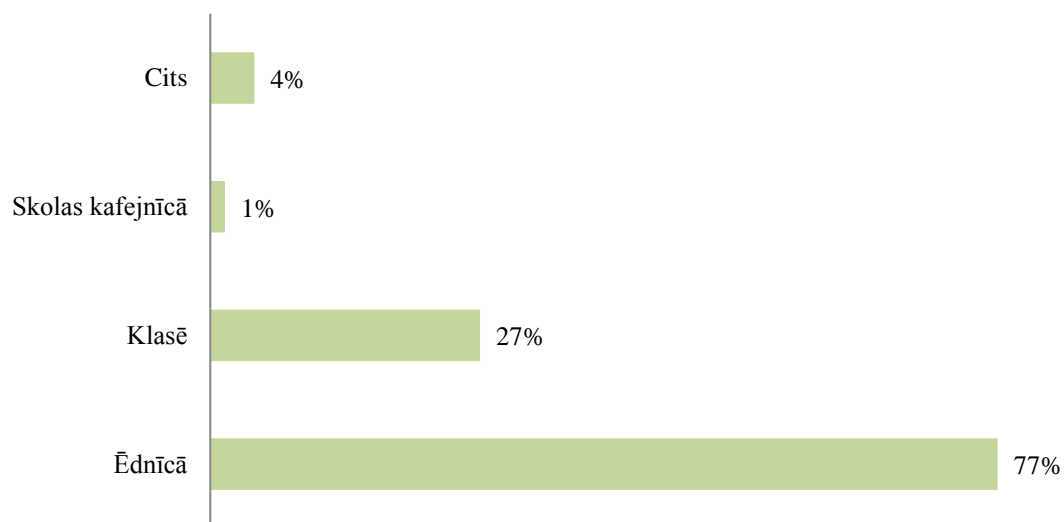
**Cik bieži Jūsu skolai tika piegādāti augļi un dārzeņi?
(N=415)**



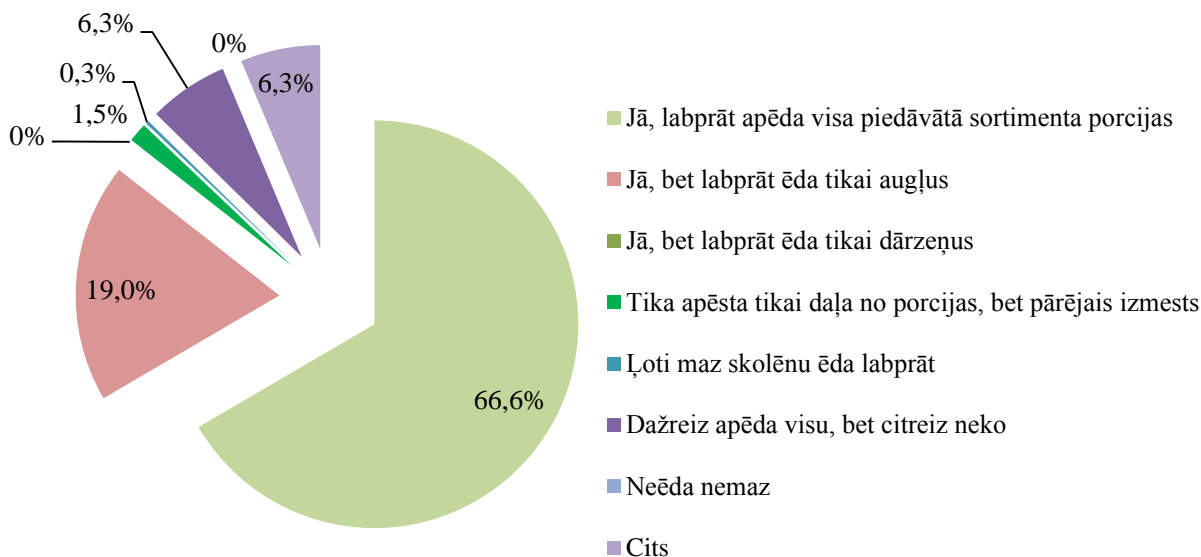
Kurā dienas laikā skolēniem tika dalītas augļu un dārzeņu porcijas? (N=415)



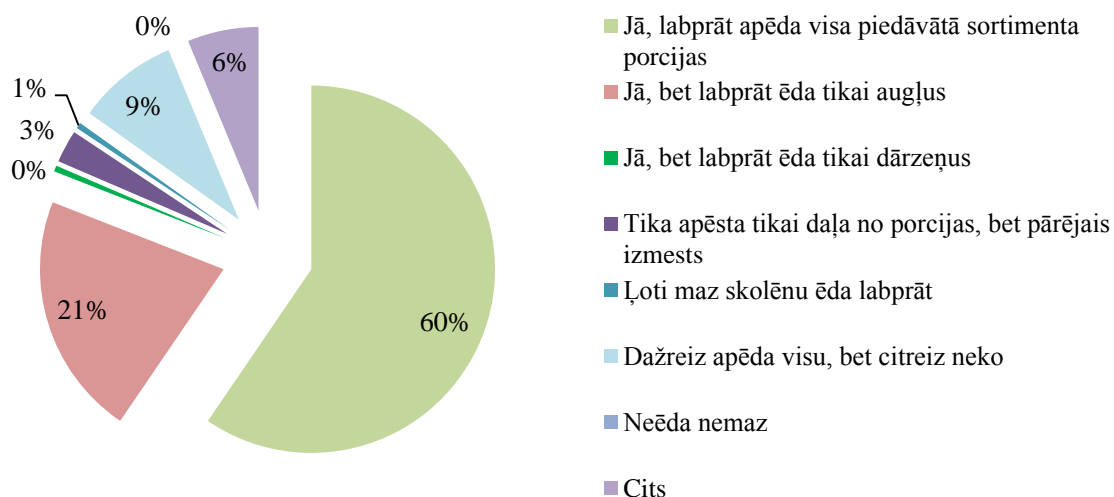
Kurā vietā Jūsu skolā notika augļu un dārzeņu dalīšana skolēniem? (N=415)

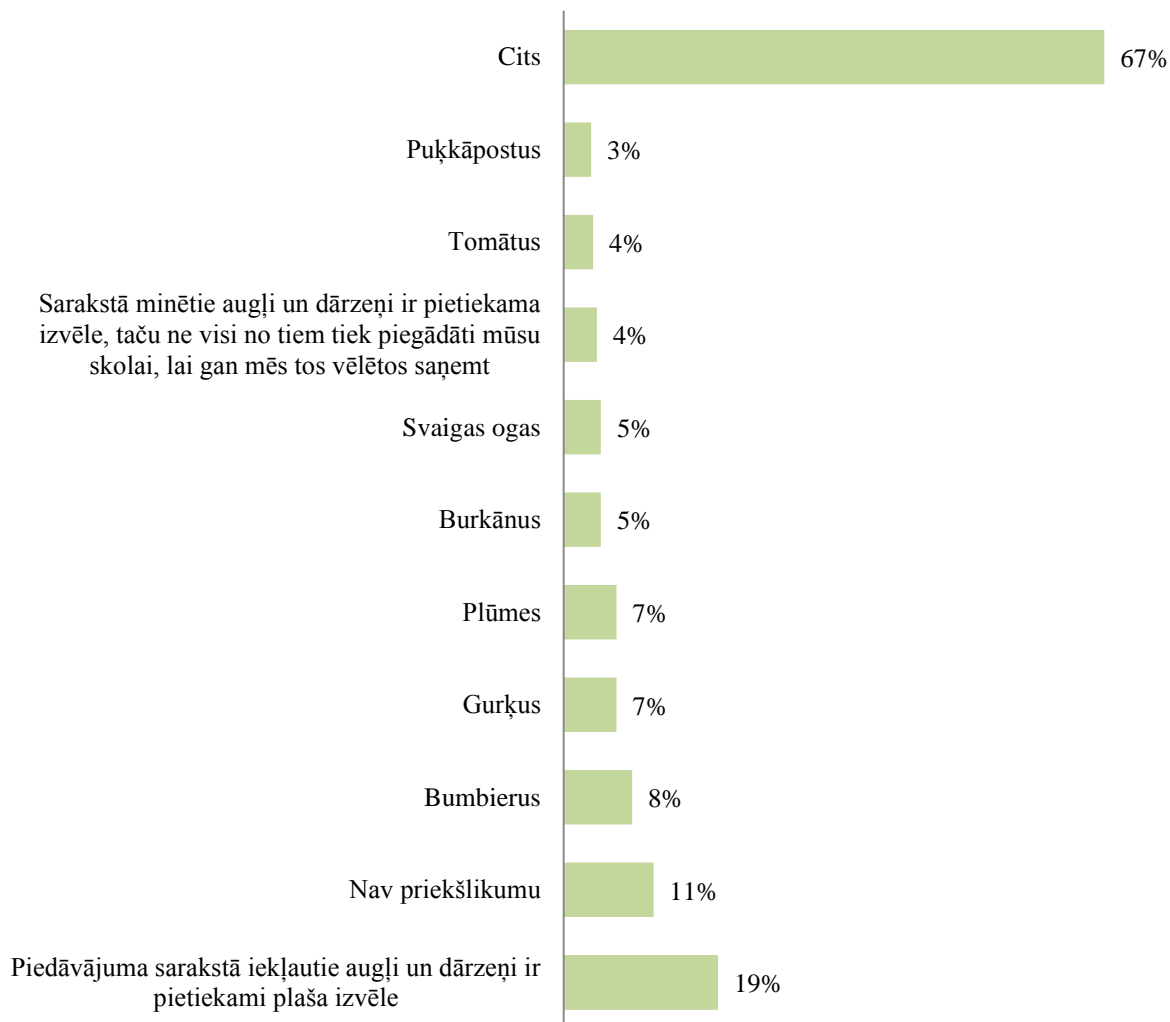


Vai Jūsu skolas 1. – 4. klašu skolēni labprāt ēda viņiem piedāvātās augļu un dārzeņu porcijas? (N=395)

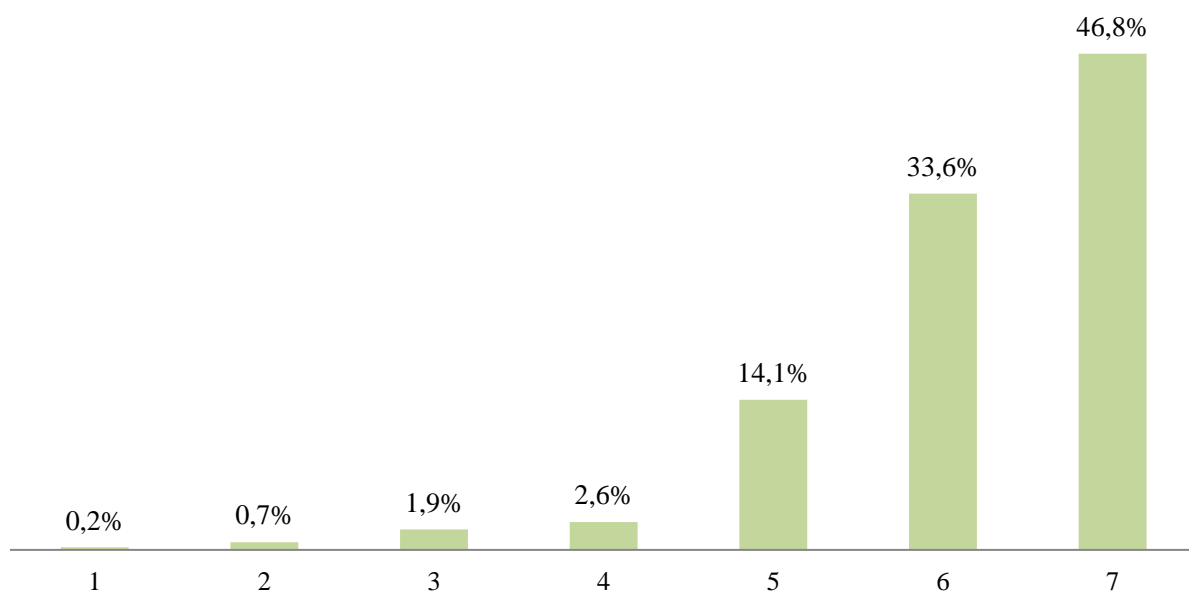


Vai Jūsu skolas 5. – 9. klašu skolēni labprāt ēda viņiem piedāvātās augļu un dārzeņu porcijas? (N=383)

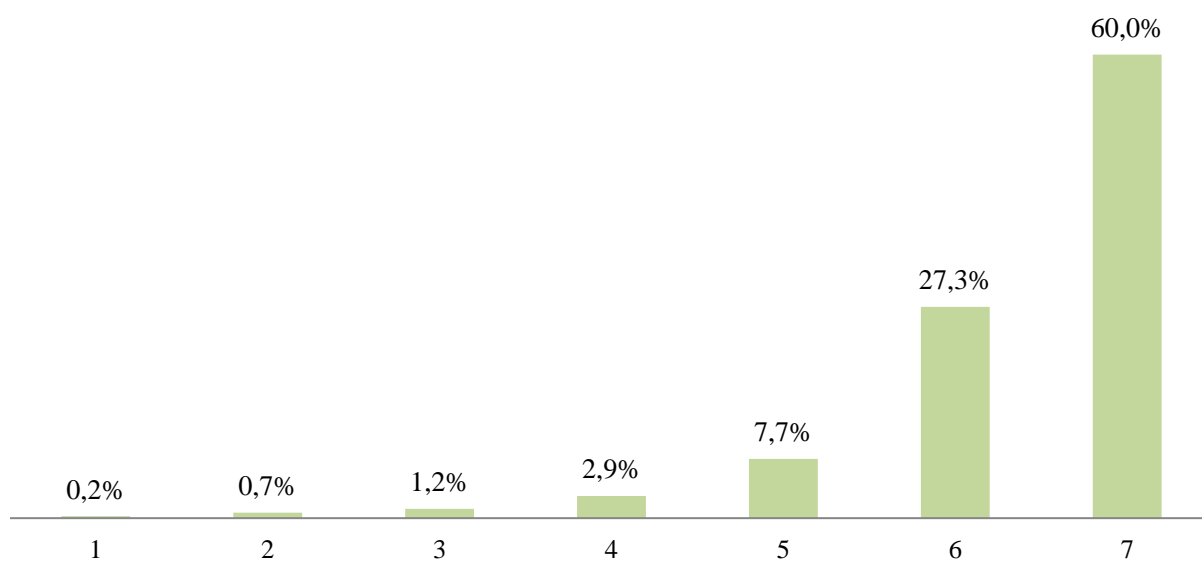


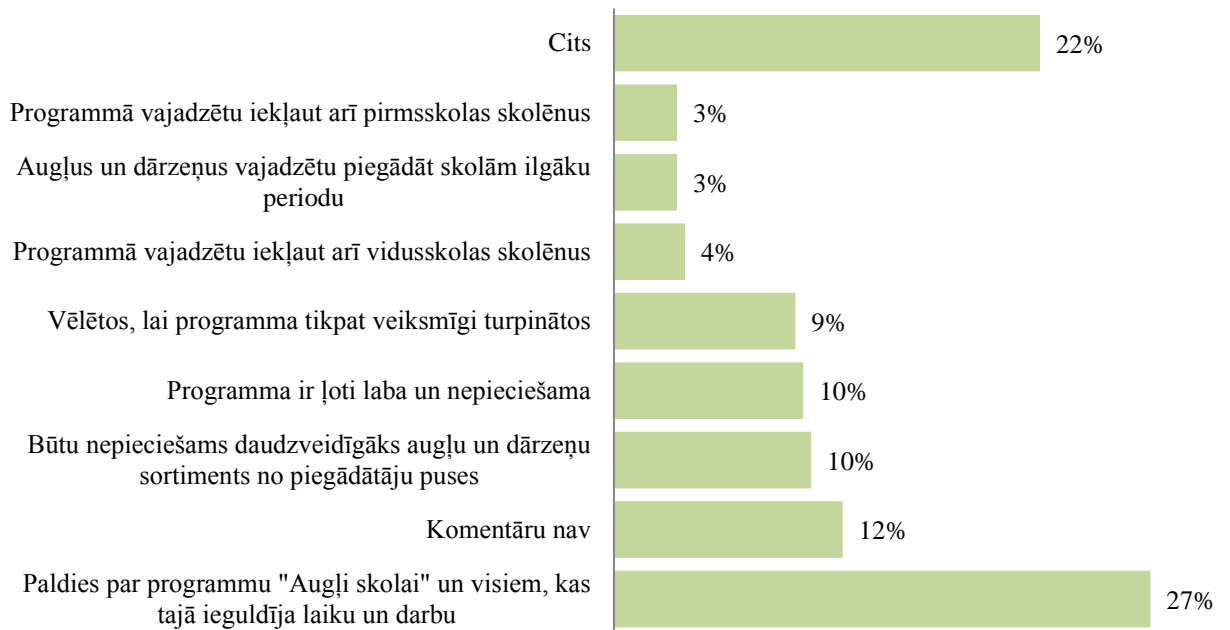
**Kādus vēl citus augļus un dārzeņus, Jūsaprāt, vajadzētu
iekļaut piedāvājuma sarakstā? (N=415)**

**Kā Jūs vērtējat piegādāto augļu un dārzeņu kvalitāti?
(1-slikti, 7-labi) (N=415)**



**Kā Jūs vērtējat programmas organizatoru (Lauku atbalsta
dienesta) darbu?
(1-slikti, 7-labi) (N=415)**

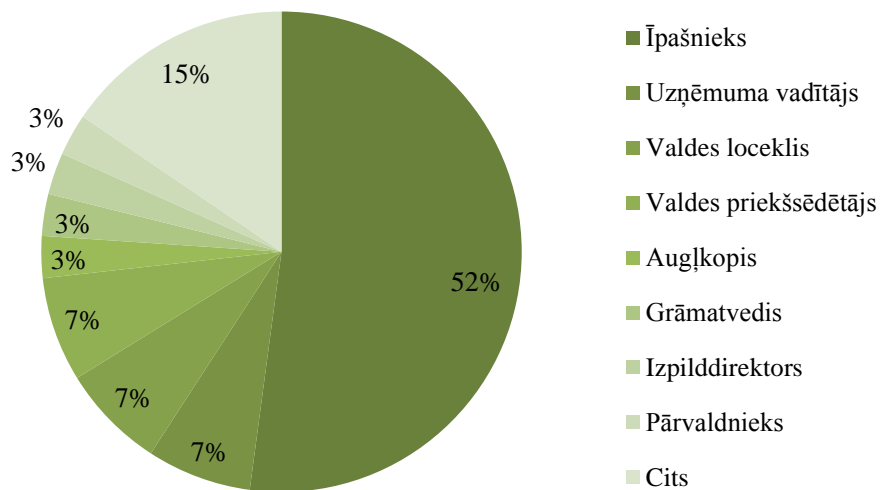


Jūsu komentāri par programmu "Augļi skolai" (N=248)

Piegādātāju aptauja

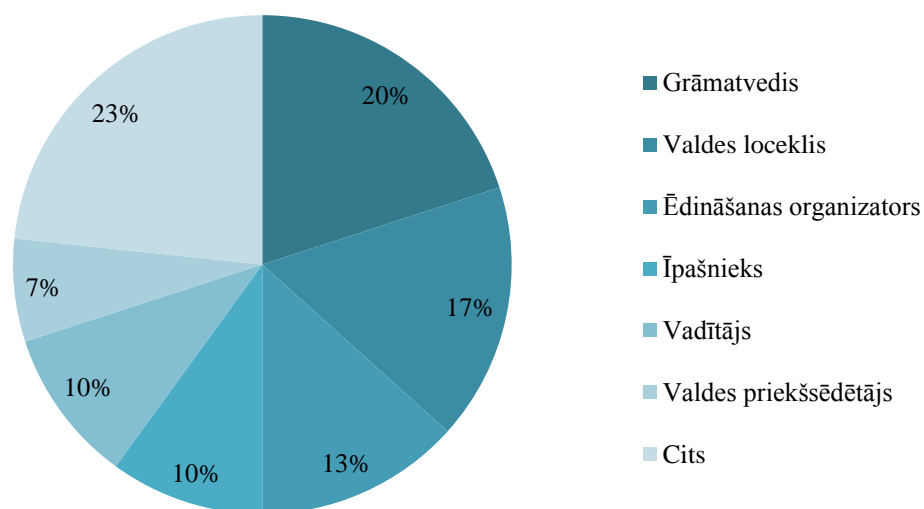
Attēls Nr. P-1

Ražotāju aptaujas aizpildītāja amats (N=71)

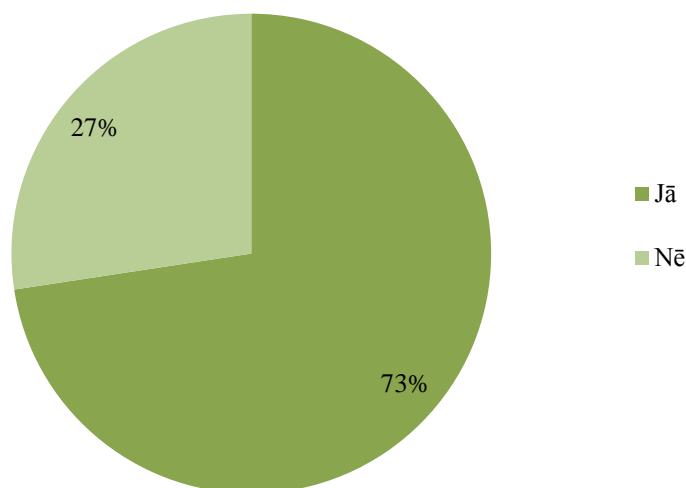


Attēls Nr. P-2

Ēdinātāju aptaujas aizpildītāja amats (N=30)



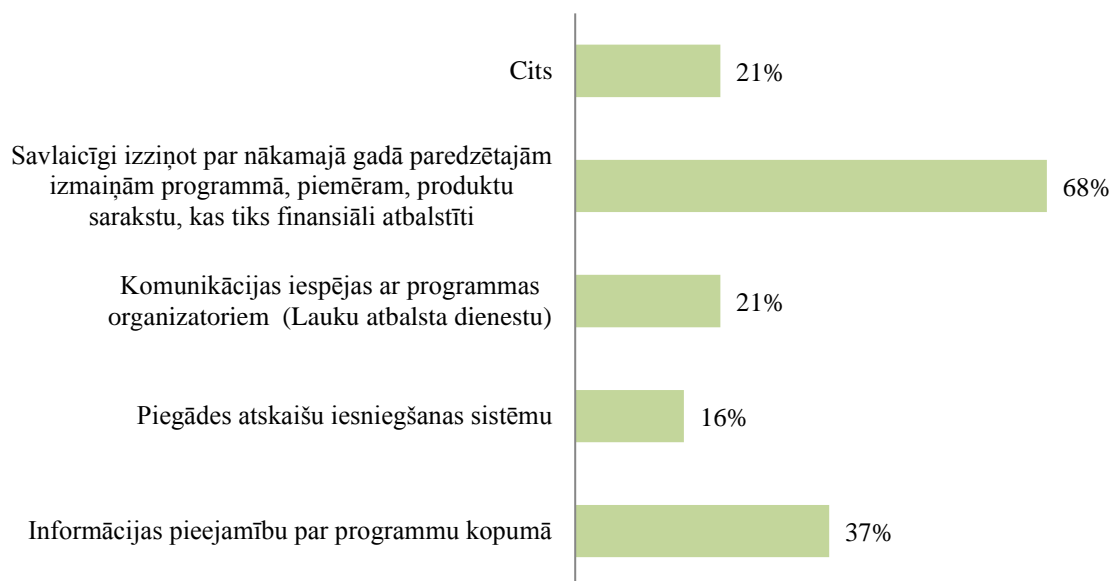
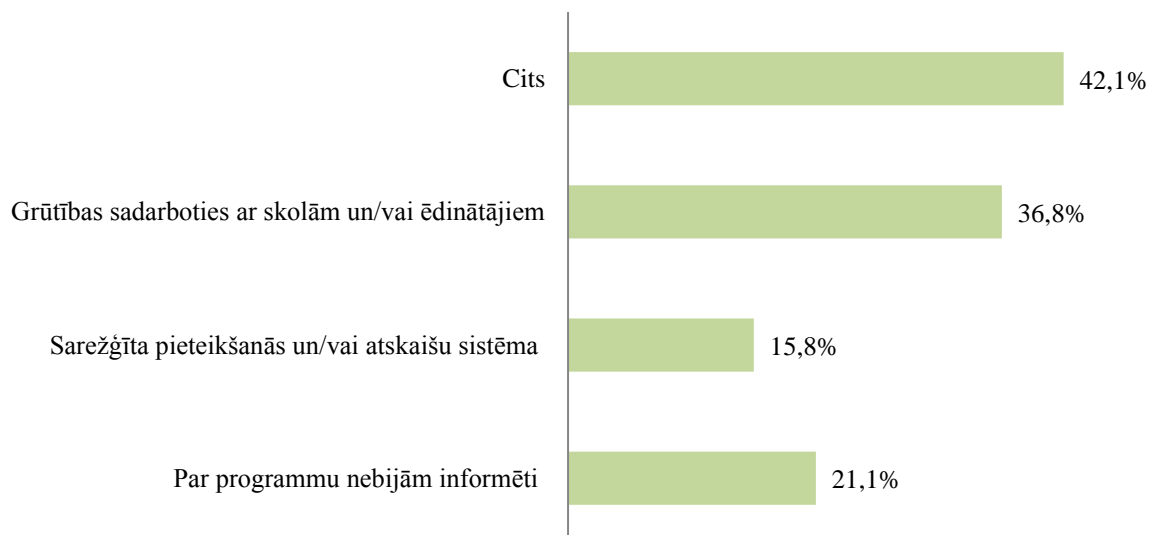
Vai šajā mācību gadā piedalījāties programmā "Augļi skolai"? (N=71)



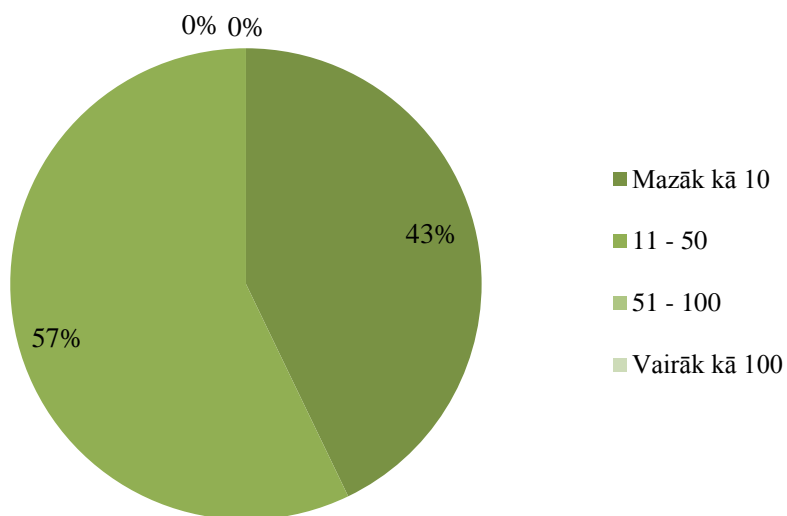
Tabula Nr. P-1

Kāpēc šajā mācību gadā nepiedalījāties programmā?(N=19)

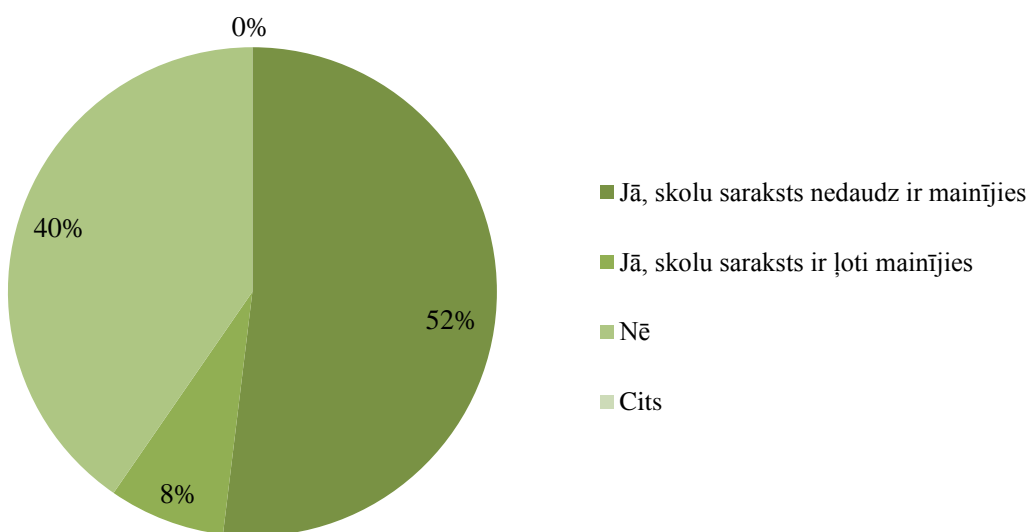
Iemesls	Ražotāju skaits
Grūti realizējama piegādāšana	3
Nebija pietiekama raža, lai nodrošinātu nepieciešamo augļu un/vai dārzeņu daudzumu	3
Ilgi bija neskaidrības, vai obligāti būs jāpiegādā gan augļi, gan dārzeņi	1
Izkonkurēja ēdināšanas uzņēmums	1
Programmā vairs nepiedalās ēdinātājs, ar kuru līdz šim sadarbojāmies	1
Pārāk zemas atbalsta likmes	1
Zaudējām integrētā audzētāja statusu	1
Pārāk mazs skolu skaits, kas bija gatavi sadarboties	1
Nebijām sagatavojušies	1
Nesekojam līdz informācijai	1
Tā kā nebija dārzeņu, ko piedāvāt, mūs izkonkurēja citi	1
Nebija izdevīgi, jo apjoms, kas skolām jāpiegādā, bija pārāk mazs	1
Veselības dēļ	1
Nav komentāru	5

Ko Jūs ieteiktu uzlabot programmas norisē? (N=19)**Kādēļ programmā nepiedalījāties visus programmas īstenošanas gadus? (N=19)**

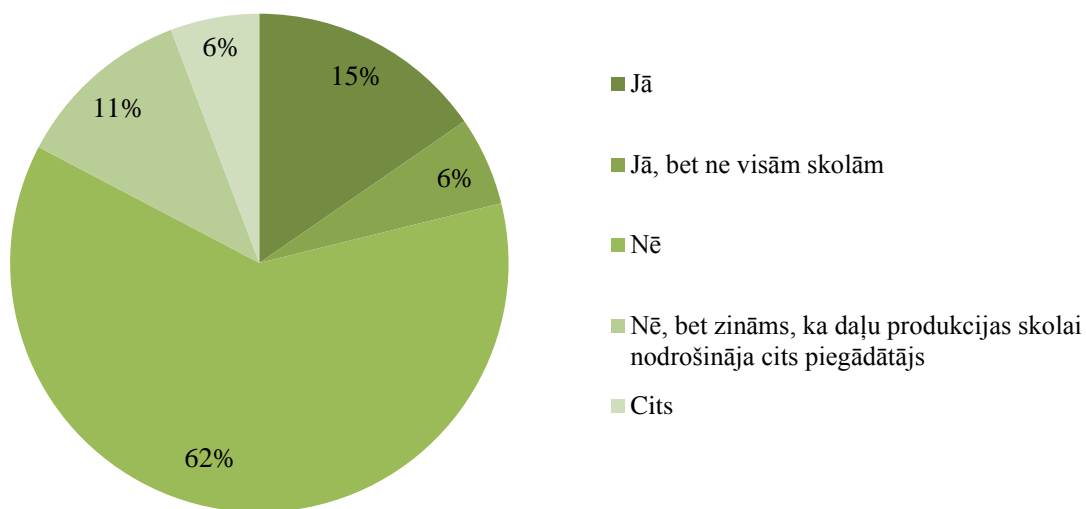
Cik biedru ir Jūsu kooperatīvajā sabiedrībā? (N=7)



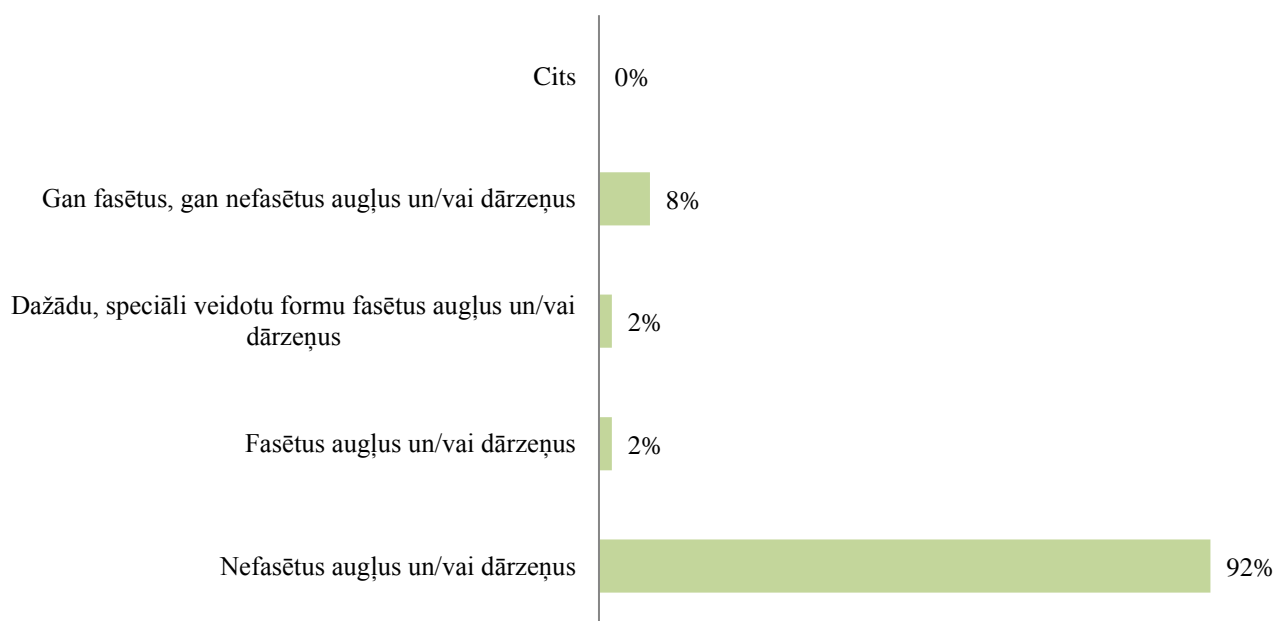
Vai gadu laikā ir mainījušās skolas, kurām piegādājat augļus un/vai dārzeņus? (N=52)



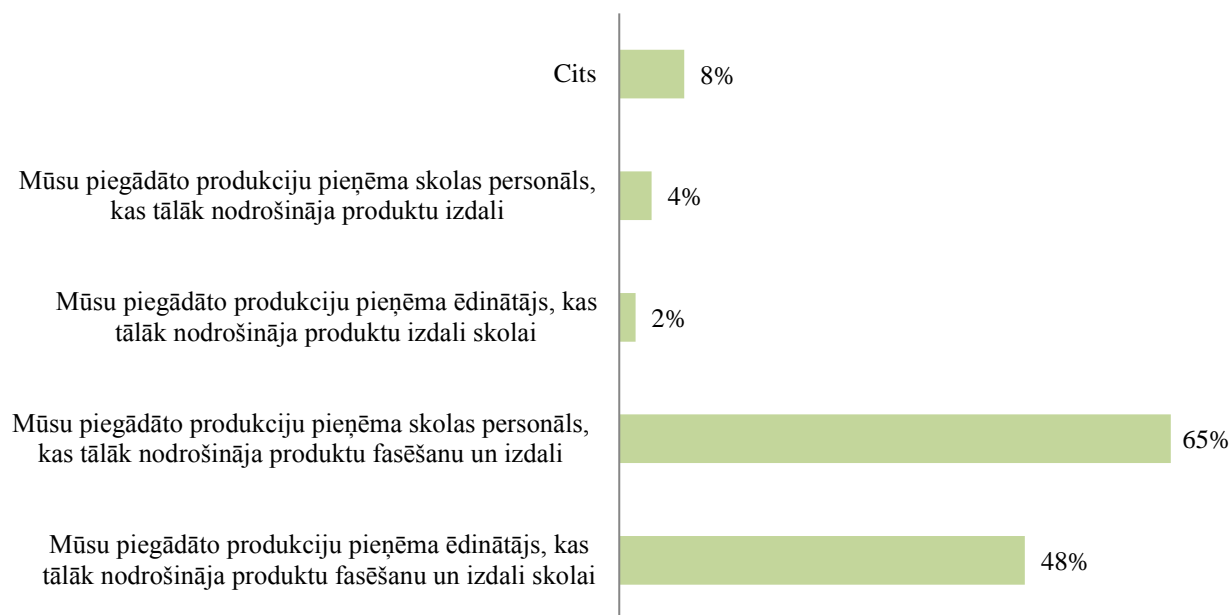
Vai skolām šajā mācību gadā programmas “Augļi skolai” ietvaros nodrošinājāt gan augļus, gan dārzeņus? (N=52)



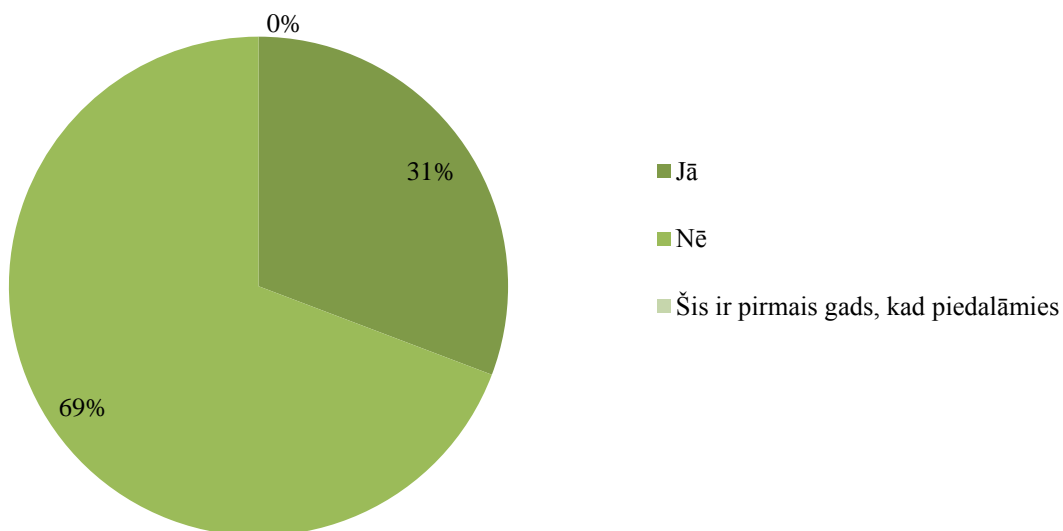
Kāda veida produktus Jūs piegādājāt skolām šajā mācību gadā? (N=52)



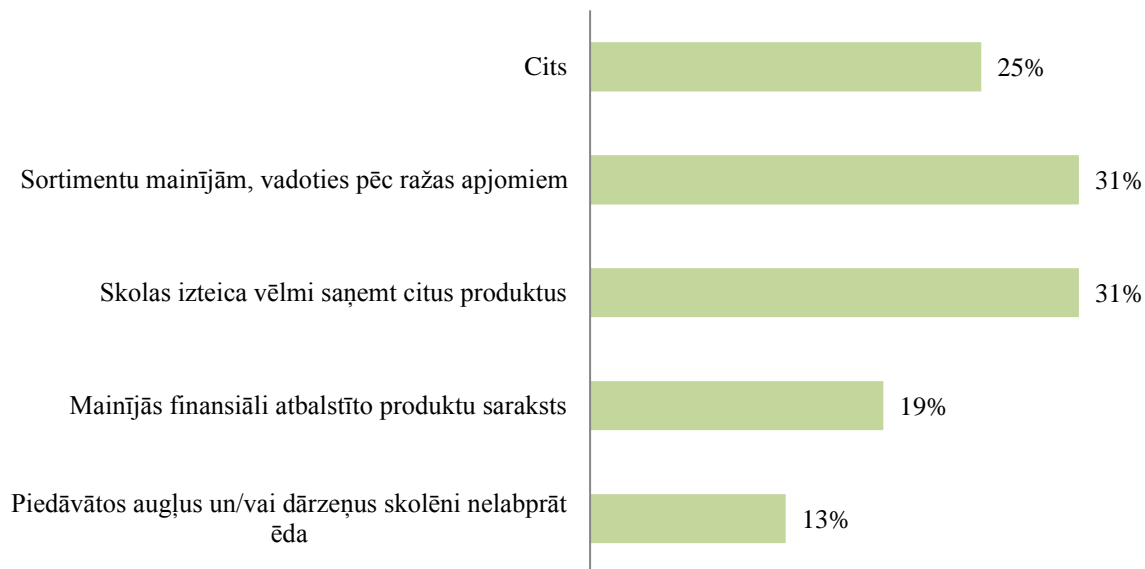
Kā norisinājās augļu un/vai dārzeņu sadales process? (N=52)



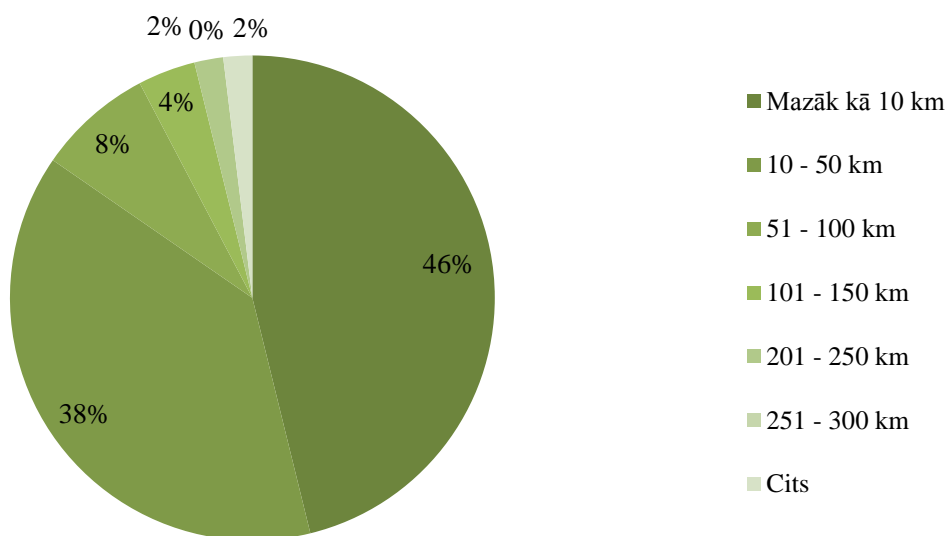
Vai programmas ietvaros gadu laikā ir mainījies piedāvātais augļu un dārzeņu sortiments? (N=52)



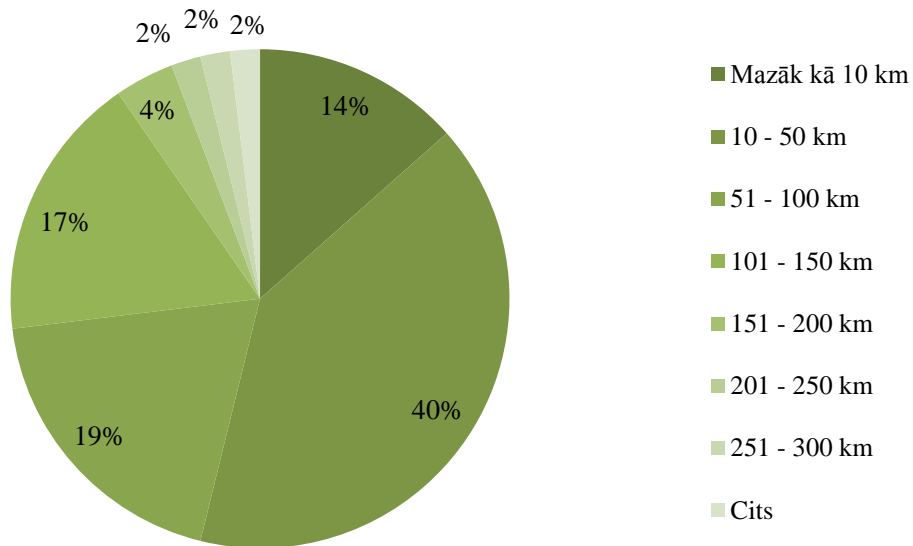
**Kāpēc piedāvāto augļu un dārzeņu sortimentu mainījāt?
(N=16)**



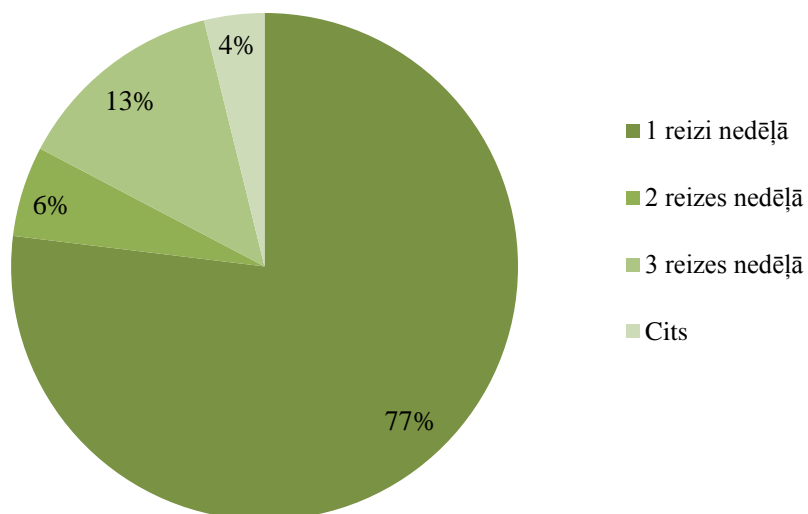
**Cik tāls bija īsākais augļu un dārzeņu transportēšanas ceļš
no to ražošanas vietas līdz skolai, kurā tos piegādājāt šajā
mācību gadā? (N=52)**



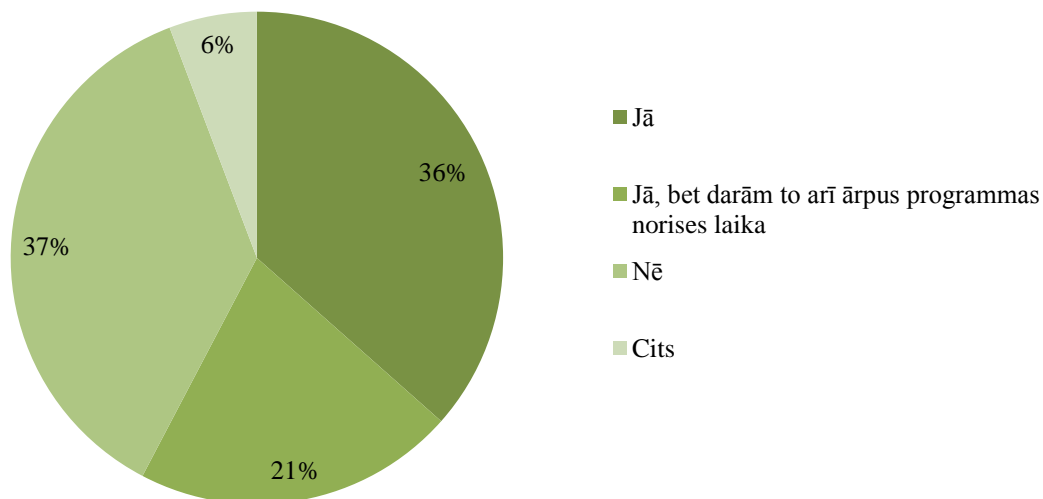
Cik tāls bija garākais augļu un dārzeņu transportēšanas ceļš no to ražošanas vietas līdz skolai, kurā tos piegādājāt šajā mācību gadā? (N=52)



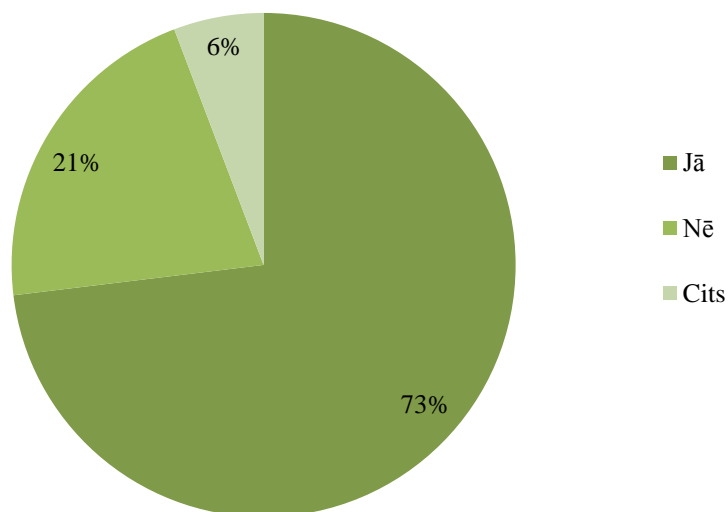
Cik bieži skolām piegādājāt augļus un/vai dārzeņus? (N=52)



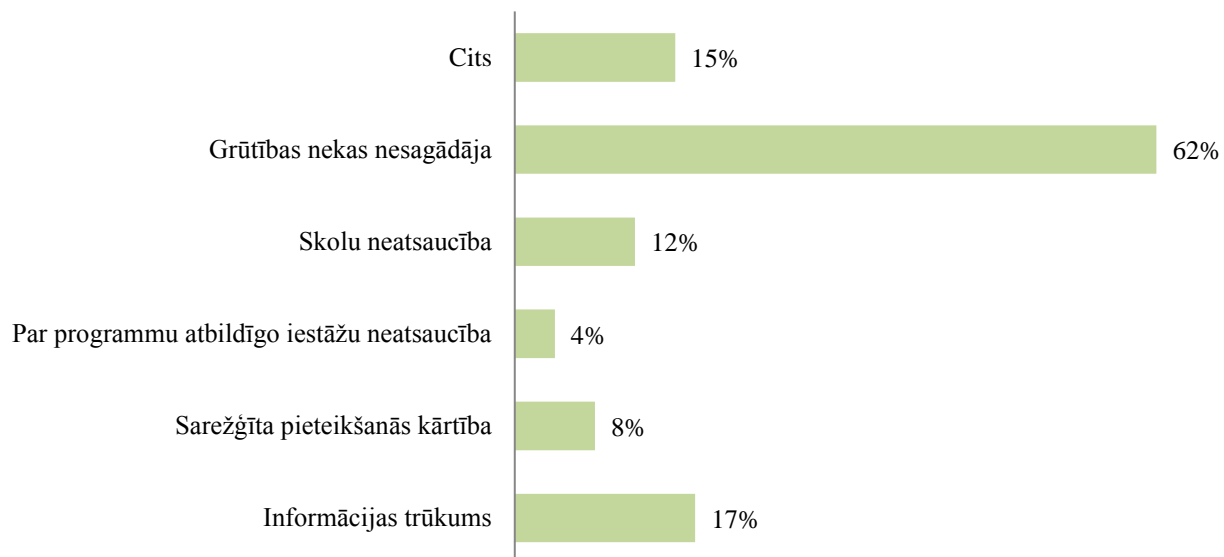
**Vai Jūs programmas ietvaros piedalījāties pasākumos,
kas paredzēti skolēnu izglītošanai? (N=52)**



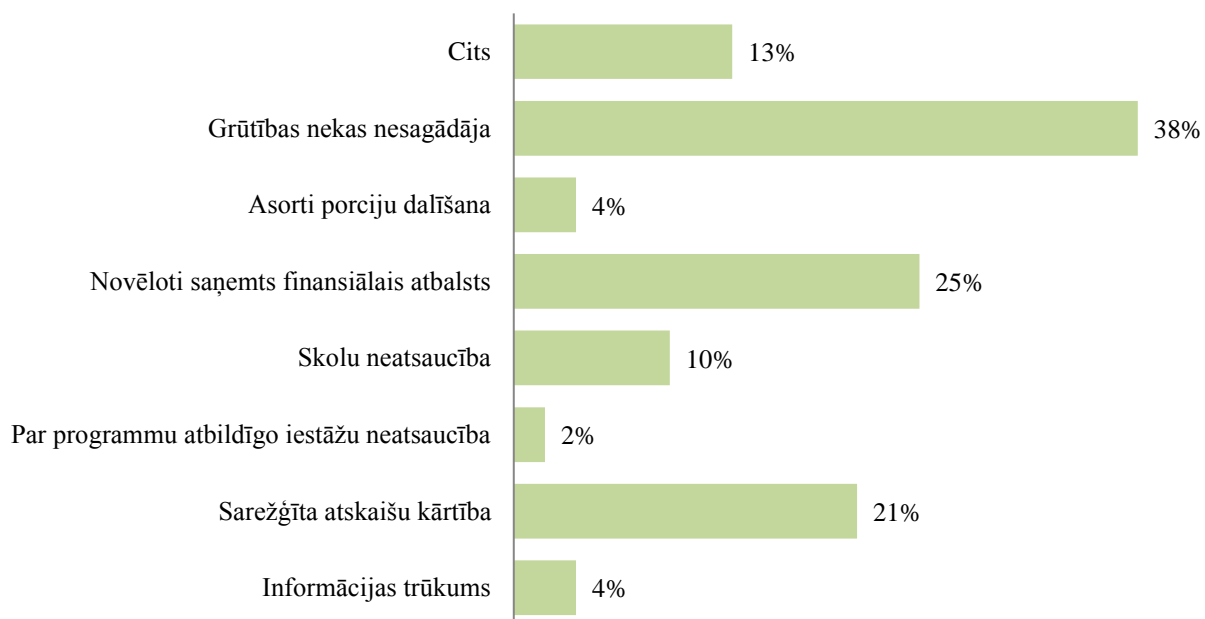
**Vai, Jūsuprāt, informācija par programmu ir pietiekama un
saprotama? (N=52)**



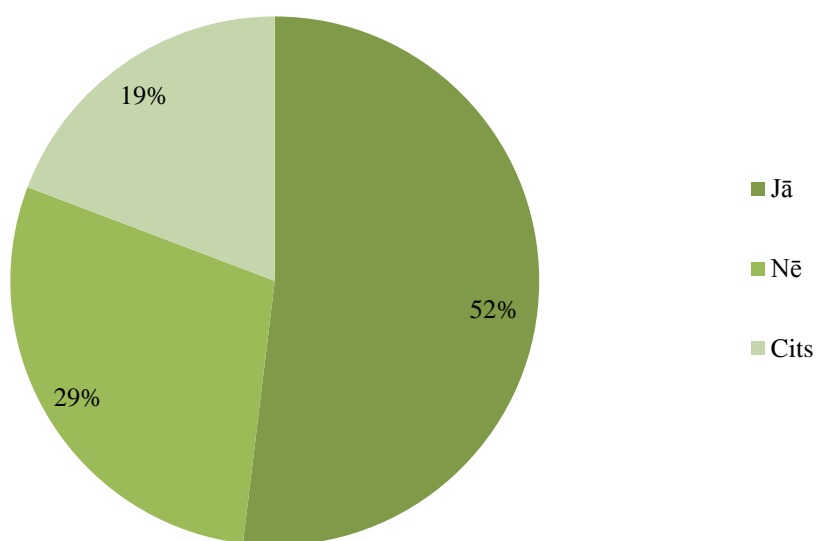
Kas sagādāja grūtības, piesakoties programmai? N=52



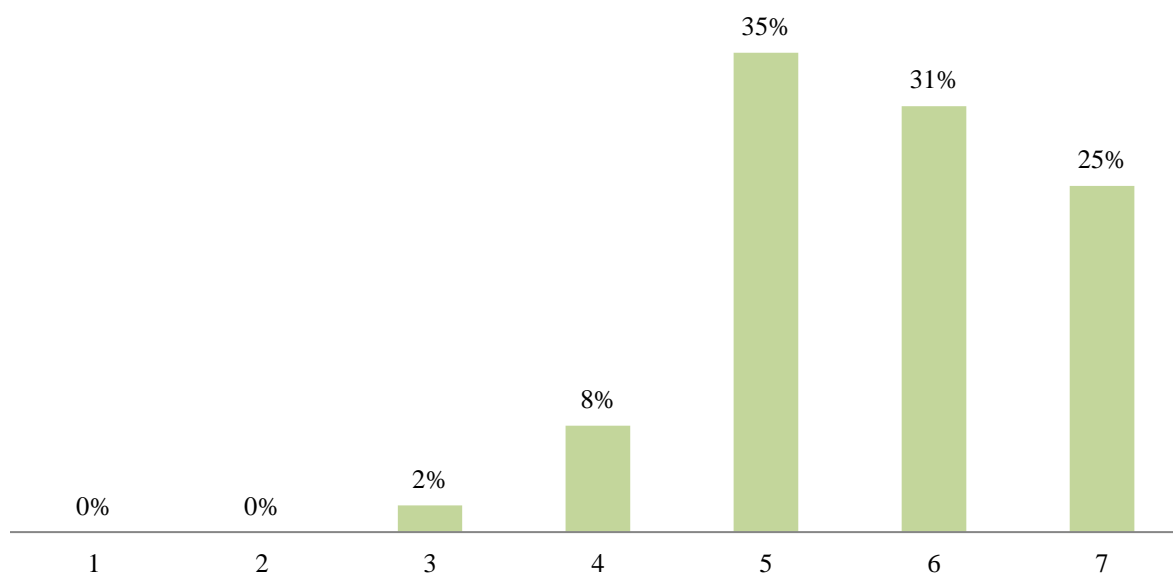
Kas sagādāja grūtības programmas norises laikā? N=52



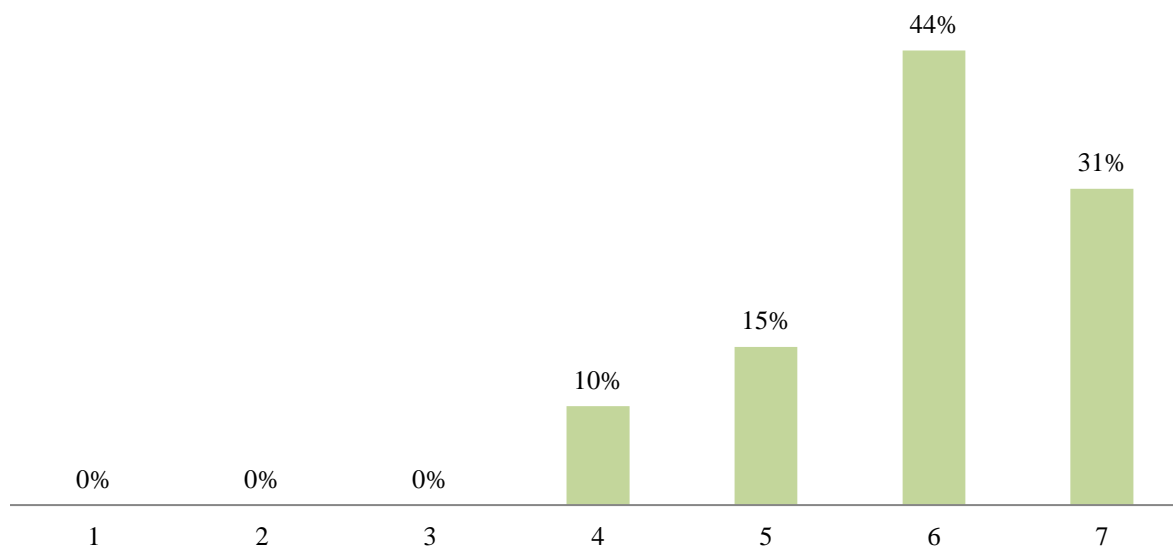
Vai Jūs apmierina atbalsta likmju apmērs? (N=52)



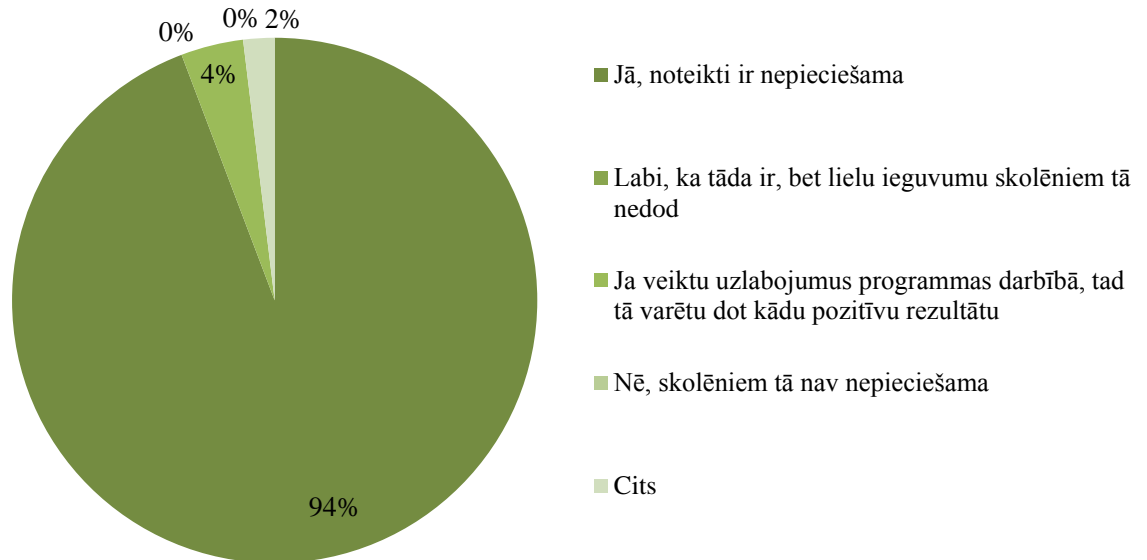
**Kā Jūs kopumā vērtējat programmu „Augļi skolai”?
(1-slikti, 7-labi) (N=52)**



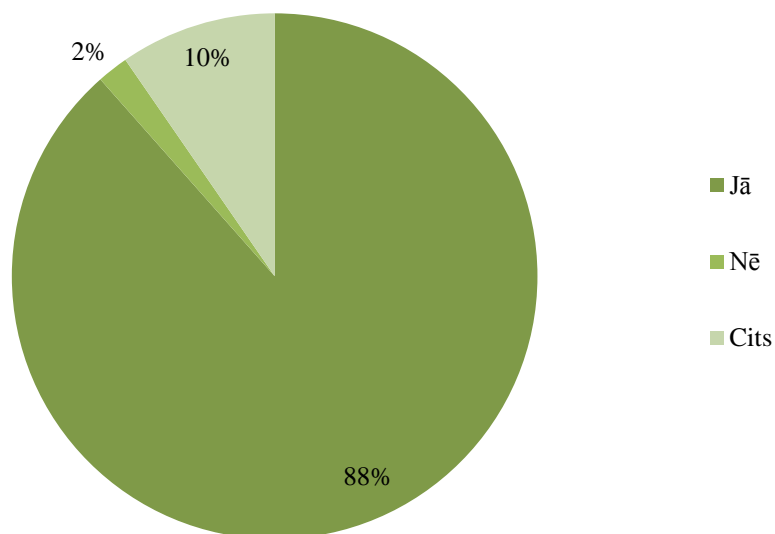
**Kā Jūs vērtējat programmas organizatoru (Lauku atbalsta
dienesta) darbu? (1-slikti, 7-labi) (N=52)**



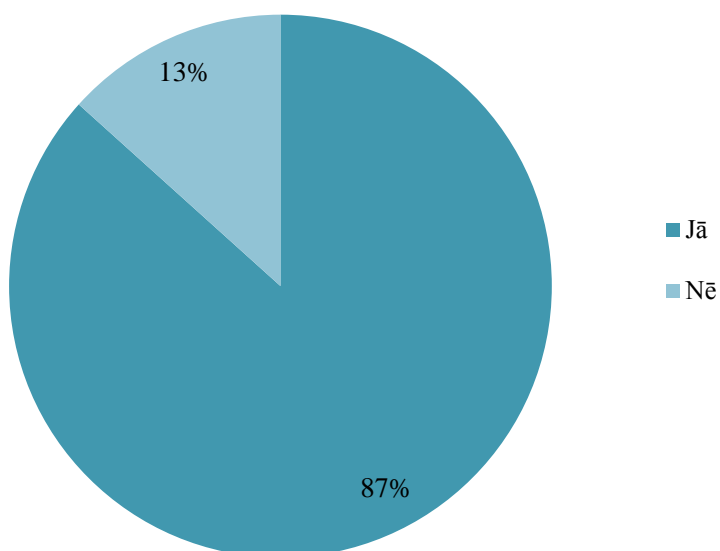
Vai uzskatāt, ka šāda programma skolēniem ir nepieciešama? (N=52)



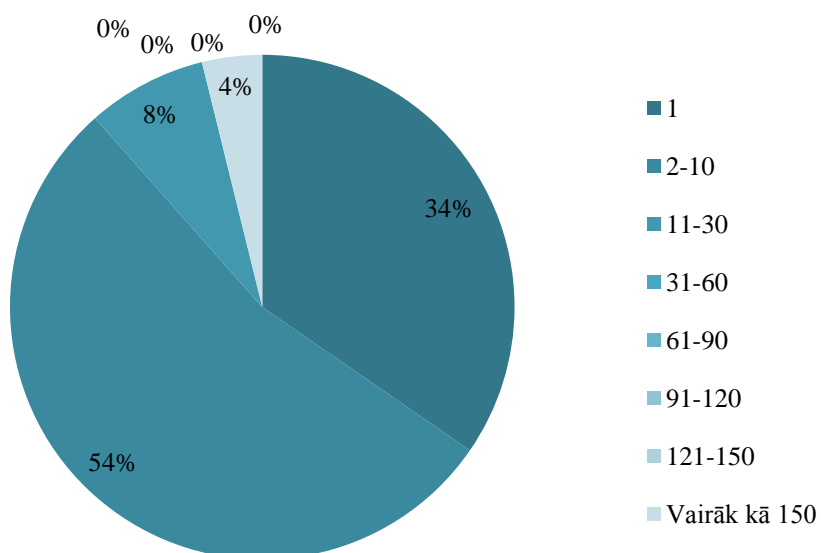
Vai plānojat programmā piedalīties arī nākamgad? (N=52)



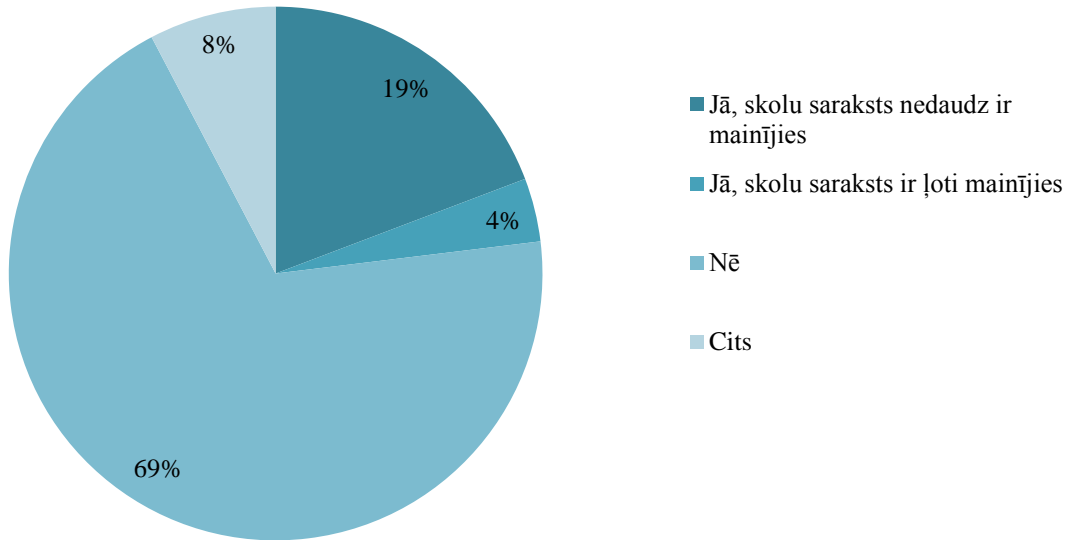
Vai šajā mācību gadā piedalījāties programmā "Augļi skolai"? (N=30)



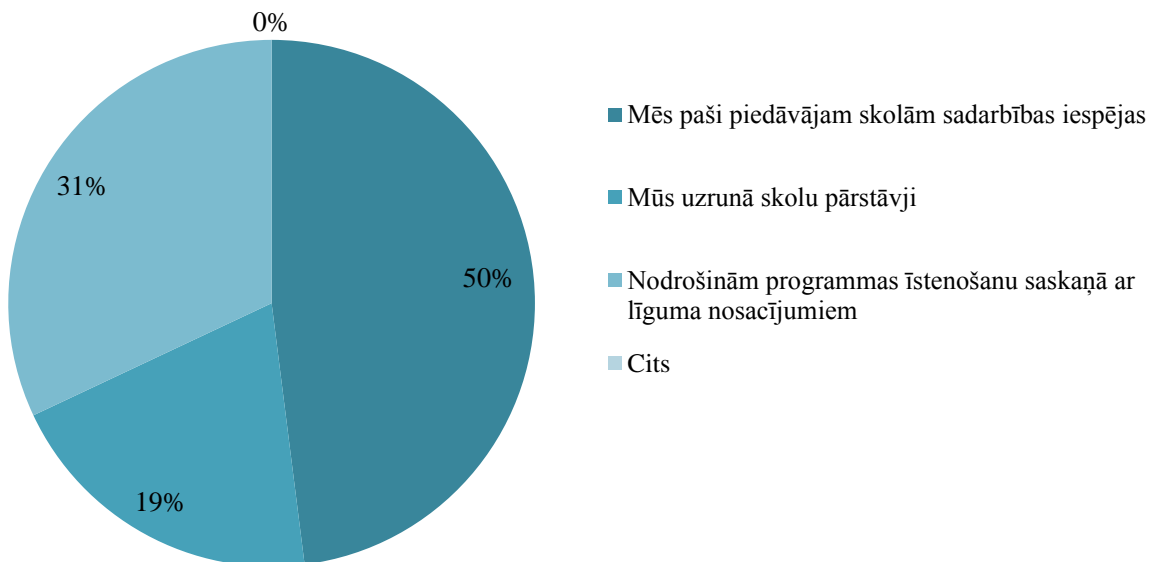
Ar cik skolām sadarbojāties programmas „Augļi skolai” ietvaros šajā mācību gadā? (N=26)



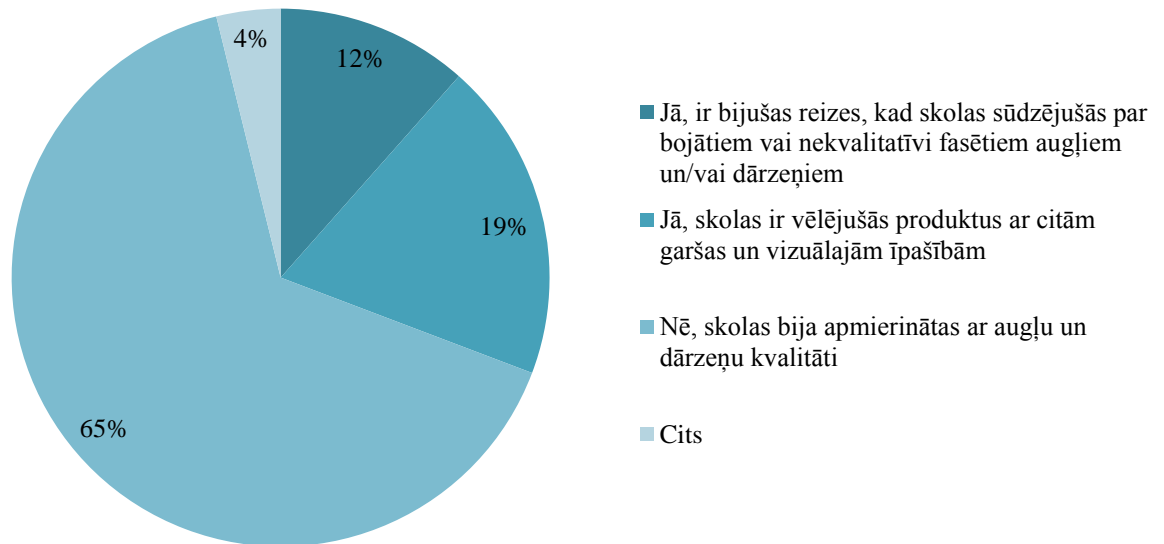
**Vai gadu laikā ir mainījušās skolas, kurām nodrošināt
augļus un/vai dārzeņus? (N=26)**



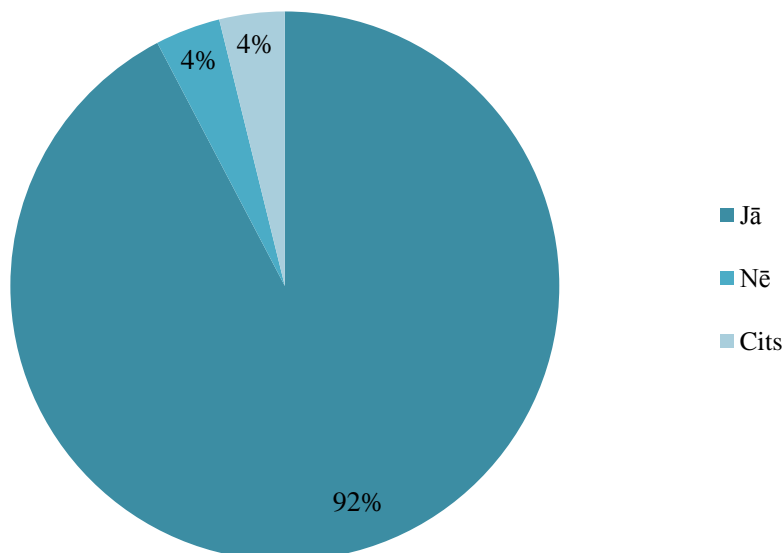
Kā lielākoties veidojas Jūsu sadarbība ar skolām? (N=26)



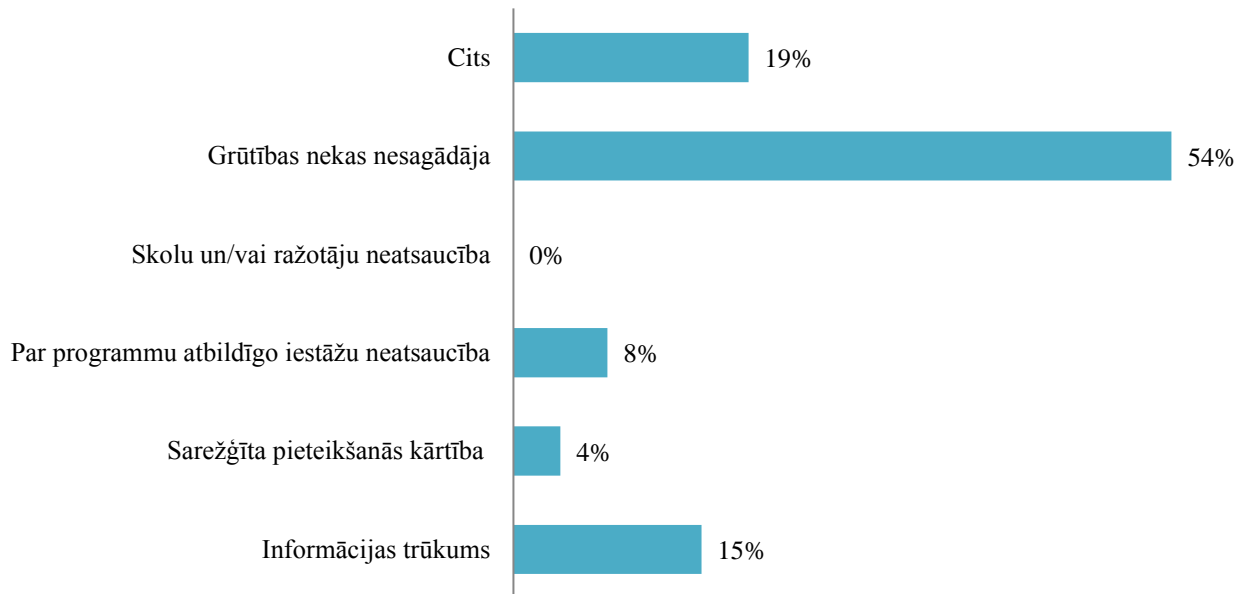
Vai programmas ietvaros, ieskaitot visus iepriekšējos dalības gadus, skolām kādreiz ir bijušas sūdzības par Jūsu nodrošināto produkciju? (N=26)



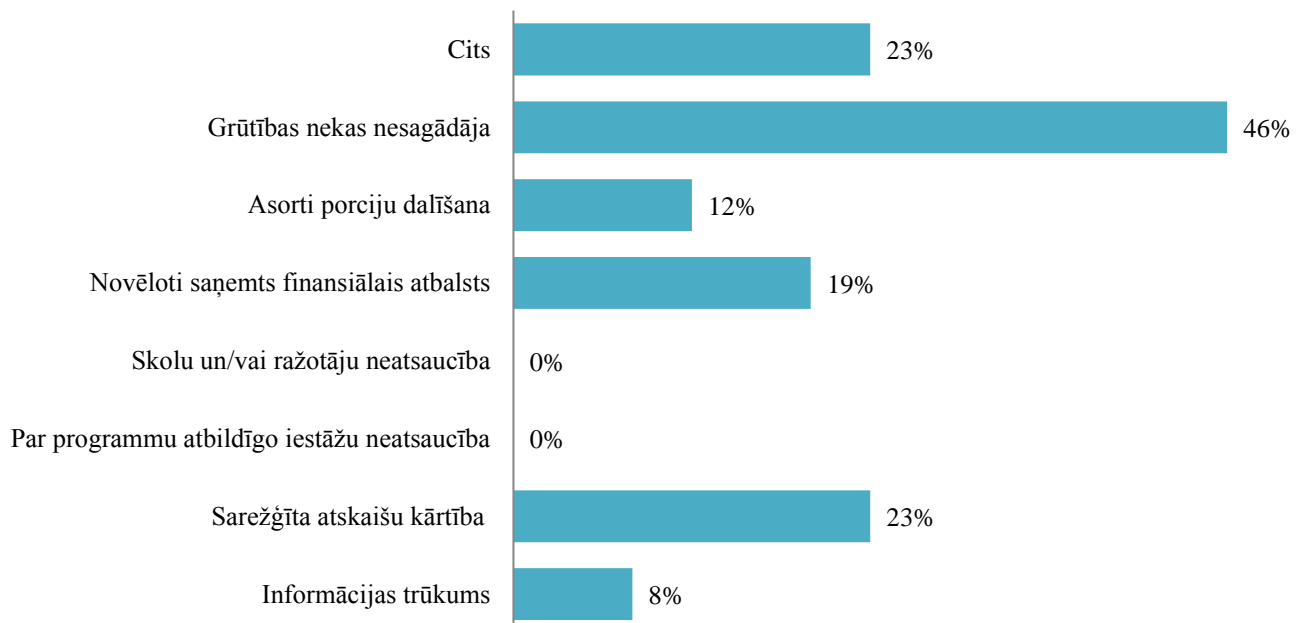
Vai, Jūsaprāt, informācija par programmu ir pietiekama un saprotama? (N=26)



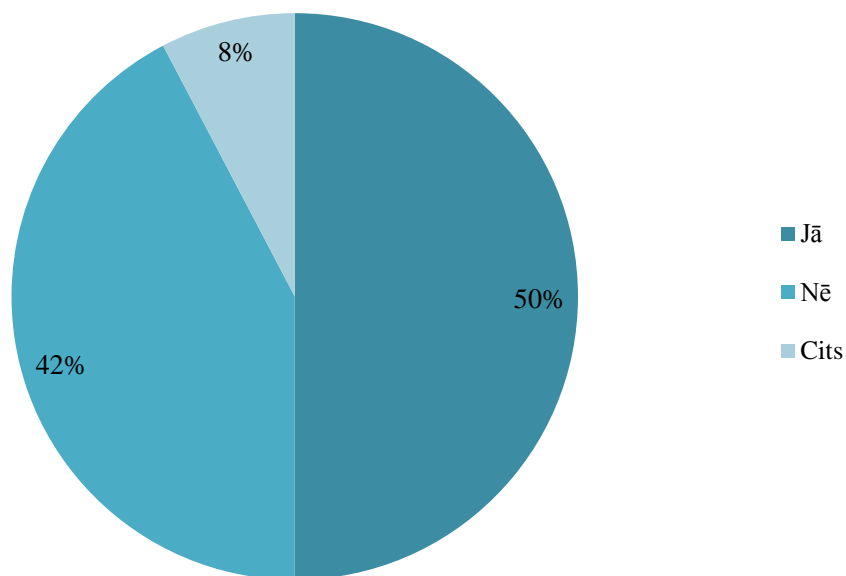
Kas sagādāja grūtības, piesakoties programmai? (N=26)



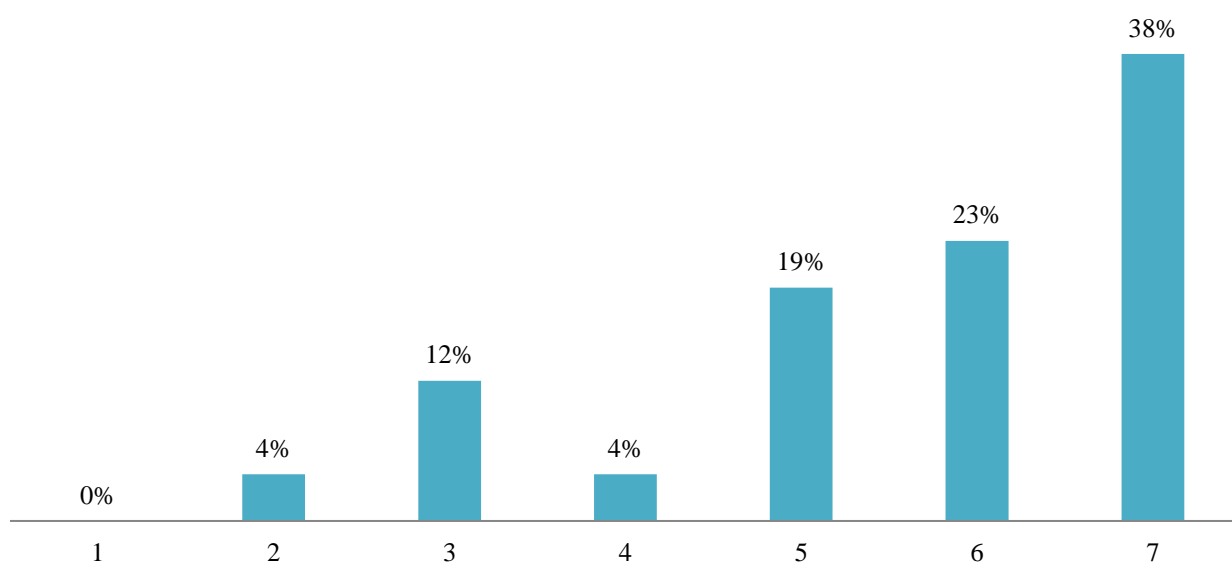
Kas sagādāja grūtības programmas norises laikā? (N=26)



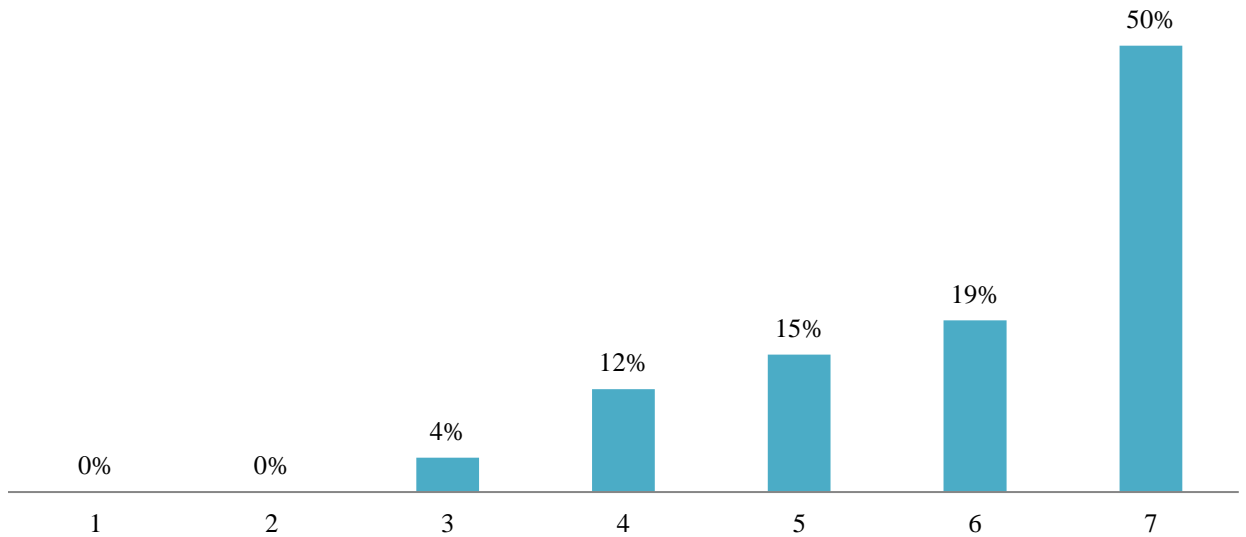
Vai Jūs apmierina atbalsta likmju apmērs? (N=26)



**Kā Jūs kopumā vērtējat programmu „Augļi skolai”?
(1-slikti, 7-labi) (N=26)**



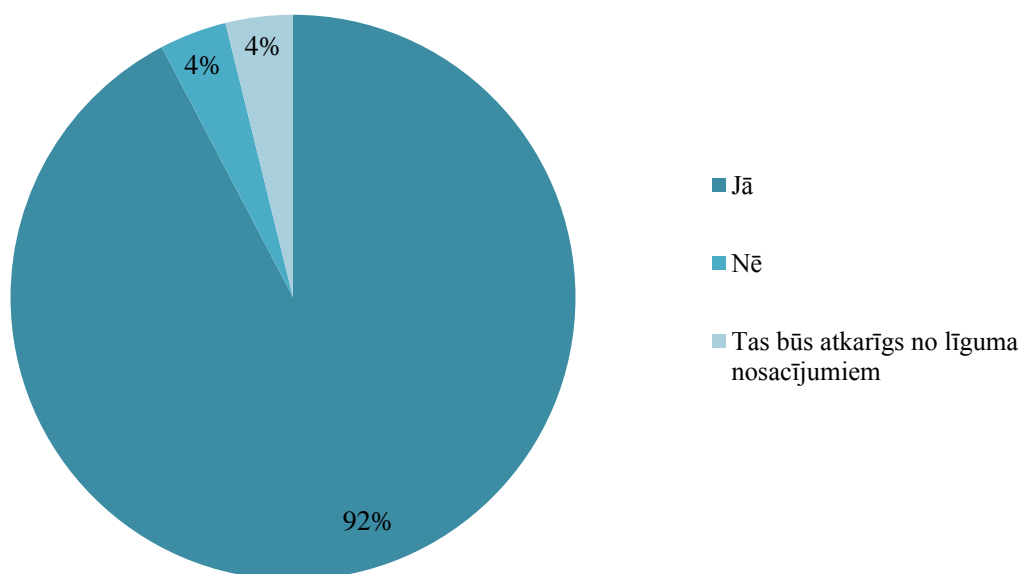
**Kā Jūs vērtējat programmas organizatoru (Lauku atbalsta dienesta) darbu?
(1-slikti, 7-labi) (N=26)**



Vai uzskatāt, ka šāda programma skolēniem ir nepieciešama? (N=26)



Vai plānojat programmā piedalīties arī nākamgad? (N=26)



Pareizrakstības kļūdas dārzeņu nosaukumos

Mācību valoda: latviešu

Tabula Nr.1

	5.-6. klase						7.-9. klase					
	Pareizi	Pareizrakstības kļūda	Līdzīgs dārzenis	Pavisam nepareizi	Atbildes nav	N	Pareizi	Pareizrakstības kļūda	Līdzīgs dārzenis	Pavisam nepareizi	Atbildes nav	N
Paprika	93%	2%	0%	0%	5%	1,009	91%	1%	0%	0%	8%	1,171
Gurķis	93%	4%	0%	0%	4%	1,009	90%	3%	0%	0%	7%	1,171
Burkāni	89%	7%	0%	0%	4%	1,009	88%	5%	0%	0%	7%	1,171
Tomāts	89%	7%	0%	0%	4%	1,009	88%	5%	0%	0%	7%	1,171
Ķirbis	89%	7%	0%	1%	4%	1,009	88%	4%	0%	0%	8%	1,171
Biete	85%	1%	5%	2%	7%	1,009	86%	1%	4%	1%	9%	1,171
Kāposts	83%	8%	0%	1%	7%	1,009	82%	6%	1%	1%	9%	1,171
Sviesta pupiņas	74%	3%	6%	1%	16%	1,009	74%	4%	4%	1%	17%	1,171
Brokolis	74%	19%	0%	1%	6%	1,009	68%	22%	0%	0%	9%	1,171
Puķkāposts	74%	7%	1%	5%	14%	1,009	79%	6%	0%	3%	12%	1,171
Baklažāns	73%	9%	5%	1%	12%	1,009	76%	8%	2%	1%	12%	1,171
Redīsi	73%	19%	0%	0%	8%	1,009	71%	19%	0%	0%	10%	1,171
Salātlapas	69%	5%	1%	10%	15%	1,009	77%	5%	0%	5%	13%	1,171
Puravs	42%	4%	20%	3%	31%	1,009	52%	4%	19%	2%	23%	1,171
Kālis	40%	2%	20%	5%	32%	1,009	44%	2%	19%	3%	32%	1,171
Kolrābis	15%	15%	11%	7%	52%	1,009	19%	16%	8%	7%	49%	1,171

